

HARisi

HÅLLBARA AFFÄRSRELATIONER för innovativa SMFs internationalisering



Små och medelstora företags (SMFs) internationalisering
med stöd av samverkan, digitalisering och hållbarhet.

En investering för framtiden



EUROPEISKA
UNIONEN
Europeiska
regionala
utvecklingsfonden



HÖGSKOLAN
I GÄVLE



Region
Gävleborg



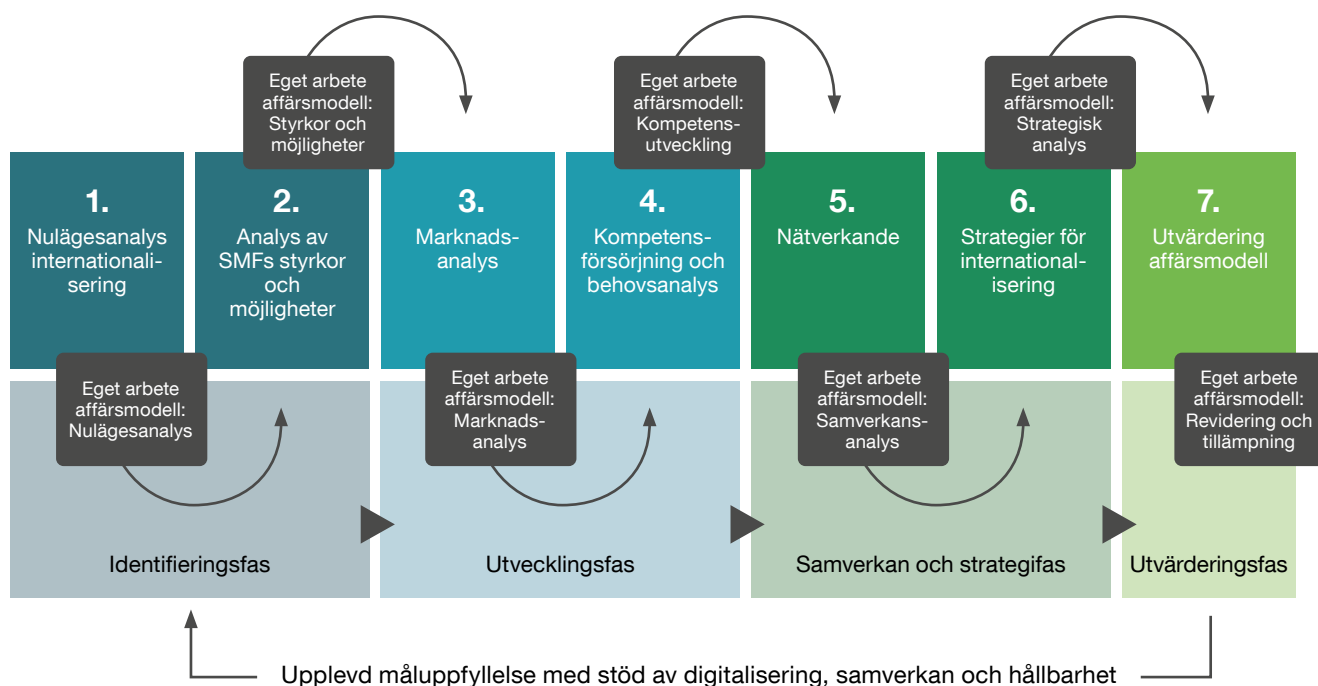
tillväxt
verket

SMF egenanpassad affärsmodell

Regional strukturomvandling ställer krav på SMFs att utveckla marknadskunskap som effektiviserar internationaliseringsprocessen. HARisi-projektet utgår från att i transferering mot hållbar, digitaliserad och internationellt inriktad affärslogik behöver SMFs, Region Gävleborg, stöd i att utveckla egenanpassad affärsmodell. Den utvecklas i samverkan med projektgrupp, främjare, studenter och expertis.

Arbetet omfattar 7 träffar där företagen får utbyta erfarenheter med andra SMFs, får stöd i att utveckla marknadskunskap som rör formella krav, kulturella förutsättningar på marknaden och träning i hur hållbarhetskrav kan hanteras som konkurrensmedel. Studenters problembeskrivning och analys av SMFs verksamheter ger dem ett utifrånperspektiv där företagen får förslag på nya lösningar.

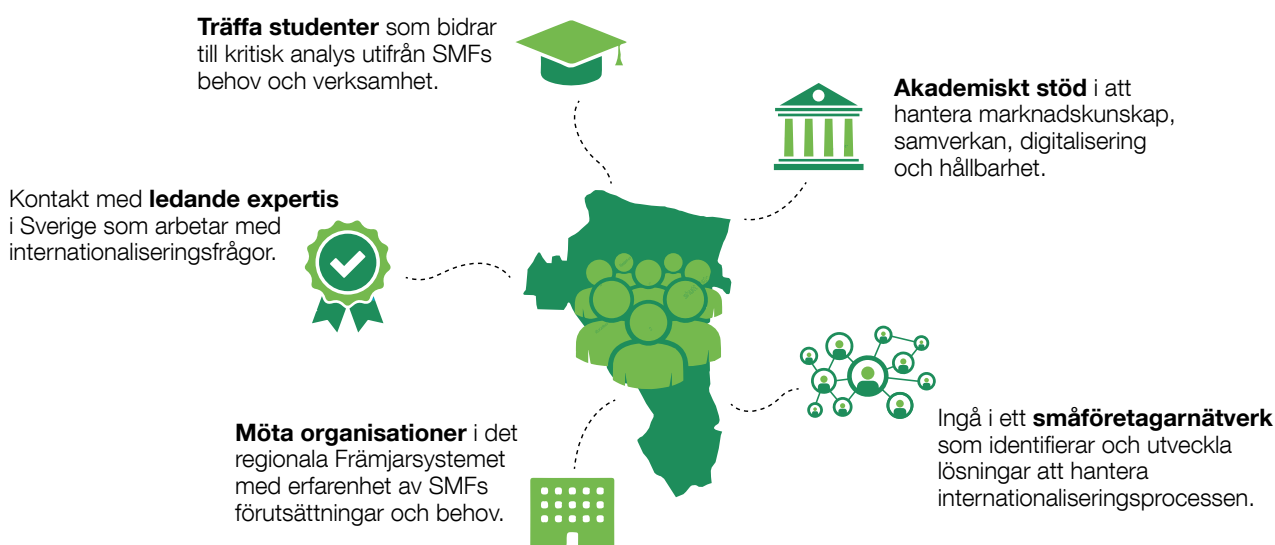
Specifikt uppmärksammas hur samverkan, digitalisering och hållbarhet kan utgöra verktyg som bidra till att stärka och effektivisera utvecklingen av marknadskunskap.



Utveckling av marknadskunskap

Ökad kunskap hos SMFs om den internationella marknaden genom träffar, eget arbete med verksamhetsanpassad affärsmodell där de får:

- utveckla samarbeten/nätverkande, tillämpa digitala lösningar och implementering av hållbarhet i verksamheten som möter internationella marknadens krav
- utbyta erfarenheter med andra SMFs som strategiskt bidrar till det egna arbetet och utveckling av egenanpassad affärsmodell
- möta studenter som bidrar till kunskap om internationella förutsättningar och analys av specifika behov
- träffa projektgrupp, främjare och annan expertis som ger råd och tips i arbetet



SMFs internationalisering sker genom att utveckla kunskap om:

- hur den prioriterade marknaden ser ut vad gäller att möta strukturella, kulturella och hållbarhetskrav
- hur interaktion och samverkan med regionala, nationella och internationella intressenter kan bidra till konkurrenskraft
- digitala verktyg som underlättar att utveckla marknadskunskap och samverkan
- vad hållbarhet innebär, kan bidra till för verksamhet och kan användas som verktyg att möta kritiska kunders krav



HARisi projektgrupp och Främjare



Docent Agneta Sundström, Projektsamordnare
agneta.sundstrom@hig.se

Agneta Sundström är docent i Företags-ekonomi med forskningsintresse riktat mot Corporate Social Responsibility (CSR)/ hållbarhet och marknadsorientering. Hennes forskning uppmärksammar hur företagens marknadsorientering riktat mot hållbarhet bidrar till att göra dem nationellt och internationellt konkurrenskraftiga.



Professor Aihie Osarenkhoe
aihie.osarenkhoe@hig.se

Aihie Osarenkhoe är professor i Företagsekonomi och forskningssamordnare. Han forskar om hur relations- och nätverksbyggande verktyg tillämpas för att studera samhällsutmaningar såsom globalisering, urbanisering och digitalisering, och även om kraften hos relationer, samverkan och nätverk som en grund för affärspraxis i olika kontexter.



Professor Akmal Hyder
akmal.hyder@hig.se

Akmal Hyder är professor i Företags-ekonomi med inriktning mot marknadsföring. Han har jobbat länge med internationaliserings frågor och nätverkande särskilt i samband med SMFs.



Docent Daniella Fjellström
daniella.fjellstrom@hig.se

Daniella Fjellström är docent i Företagsekonomi, utbildningsledare för MBA-programmet och internationaliseringsansvarig. Hon är ansvarig för studenternas samarbete i projektet, för planering, samordning och anpassning av deras aktiviteter till SMEs problem och behov.



Dr. Ehsanul Huda Chowdhury
ehsanul.chowdhury@hig.se

Dr. Ehsanul Huda Chowdhury är universitetslektor i Företagsekonomi. Ehsanul har forskat inom marknadsföring, internationell affärsstrategi, CSR-implementering och Supply Chain Management under de senaste tio åren.



Projektledare Nina Daskalova
nina.daskalova@hig.se, 026-64 87 63

Nina Daskalova är ledare för projektet och universitetsadjunkt i Företagsekonomi med inriktning marknadsföring och ledarskap. Hon har jobbat med flera projekt med samverkan i fokus och är särskilt intresserad av digitaliserings och internationaliserings frågor.

Kontakt med projektgruppen:
HARisi@hig.se



Almi erbjuder affärsutveckling och finansiering till företag som vill växa och utvecklas. Vad behöver ditt företag för att växa?



FindIT finns för att höja konkurrenskraften för små och medelstora industrinära företag i Gävleborg och Dalarna. Det gör vi med hjälp av kompetensutveckling och samverkan med näringsliv, IT-leverantörer, akademi och offentlig sektor, men också genom att stödja framväxten av nya företag, produkter och metoder.



"Vi stöder utveckling och tillväxt för att främja hälsa och välbefinnande för invånarna i den smarta, hållbara och livskraftiga staden."



Coompanion Gävleborg främjar entreprenörskap som värnar om social, ekonomisk och miljömässig hållbarhet. Vårt arbete resulterar i företag som tar samhällsansvar, lokal utveckling och en mångfald av ägarmodeller i det svenska näringslivet.



Mellansvenska Handelskammaren är en medlemsorganisation som arbetar för företagens bästa genom program och nätverk samt opinionsarbete inom till exempel infrastruktur, export och energifrågan. Vi vill skapa förutsättningar för hållbar tillväxt och konkurrenskraft för och med våra medlemmar.

En investering för framtiden



EUROPEISKA
UNIONEN
Europeiska
regionala
utvecklingsfonden

