

Hej!

Hur kan Lean utveckla vården
i Landstinget?

Staffan Gullsby
Utvecklingsdirektör
Landstinget Gävleborg

Landstinget Gävleborg

- Ansvarar för hälso- och sjukvård i länet
- Betjänar närmare 300000 invånare
- Är ca 7000 anställda
- Omsätter ca 6,5 miljarder
- Är en organisation som alla har åsikter om



Sjukvård

- Diagnos, behandling och omvårdnad
- Behovsstyrt
- Kunskapsintensiv verksamhet
- Människor – kvalitet synnerligen viktigt



Utvecklingsarbete i sjukvård???



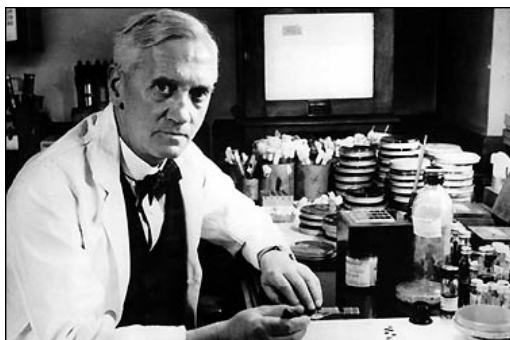
 Landstinget
Gävleborg

Utveckling inom sjukvård

- Nya avancerade läkemedel

 Landstinget
Gävleborg

Utveckling inom sjukvård



 Landstinget
Gävleborg

Utveckling inom sjukvård

- Nya avancerade läkemedel
- Ny avancerad medicinteknisk apparatur

 Landstinget
Gävleborg

Utmaningar

- Äldre och mer vårdkrävande befolkning
- Begränsat skatteunderlag
- Mer medvetna och pålästa patienter
- Svårt att neka kunder

Utmaningar

- Gamla vanor...

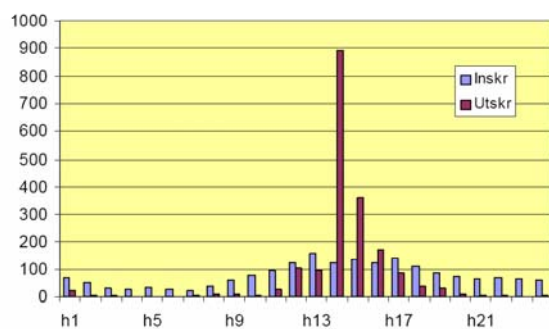
Gamla vanor...

- Varför ser organisation och arbetssätt ut som 1936 när vi sedan dess fått massor av nya maskiner och piller att leka med???



Varför skrivs alla patienter ut klockan 14???

Akuta inläggningar/utskrivningar över dygnet 2005-2007 St Görans medicin



Landstinget
Gävleborg



Varför finns det väntrum i planerad verksamhet???

Landstinget
Gävleborg

Hur kan Lean utveckla vården i
Landstinget?



Det finns alltid något att utveckla!



Lean i sjukvård

- Ortopeden i Gävle
- Studentprojekt föreslog effektivisering av ställtiderna på operation bl a genom tidigare uppstart på morgonen
- 30 min tidigare opstart kan ge 56 fler operationer per år och oplag



Lean i sjukvård

- Ortopeden i Lund
- 5S => Ssk har tjänat in en timme per arbetspass
- Besparing på årsbasis motsvarar närmare en miljon kronor



Lean i sjukvård

- Frölunda specialistsjukhus
- Värdeflödesanalys Operationsdagen
- 50% av totala tiden för patienten utgör väntan

Lean i sjukvård

- Än så länge relativt jungfrulig mark
- Projekt i mindre skala har genomförts
- Stort pilotprojekt, *Hållbar Väg*, för ett Lean-införande i Landstinget startat i maj
- Fortsatt samarbetet med Högskolan
- CLIP – bygga kunskap och nätverk



Leanblomma