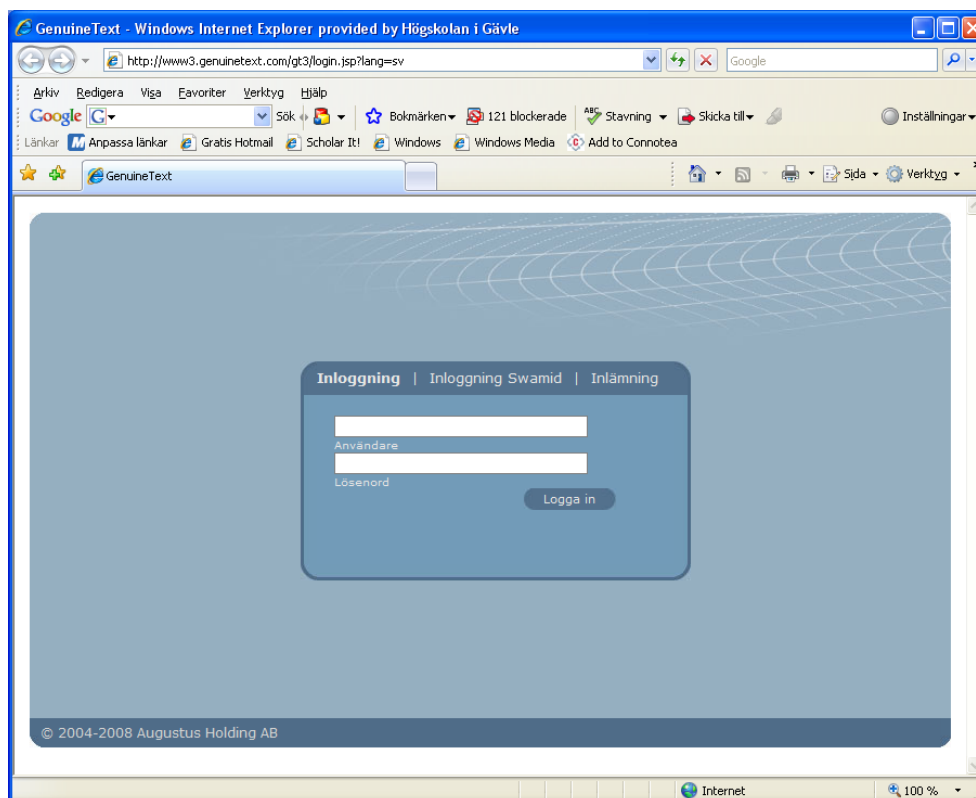


Manual och snabbguide, Version 3.0 av GenuineText (manual för lärare):

Inloggning

Studenten lämnar in dokument för plagiatkontroll och loggar in via Blackboard via funktionen Tools eller direkt i Genuine Text (GT) beroende på instruktion från läraren. Till Genuine Text direkt, gå till webbadress: <http://www.genuinetext.com> och välj "Login GenuineText" till vänster. Då får man upp skärmbilden nedan på denna sida. Studenten klickar på "Inlämning" och går vidare för att ladda upp dokumentet i GT.

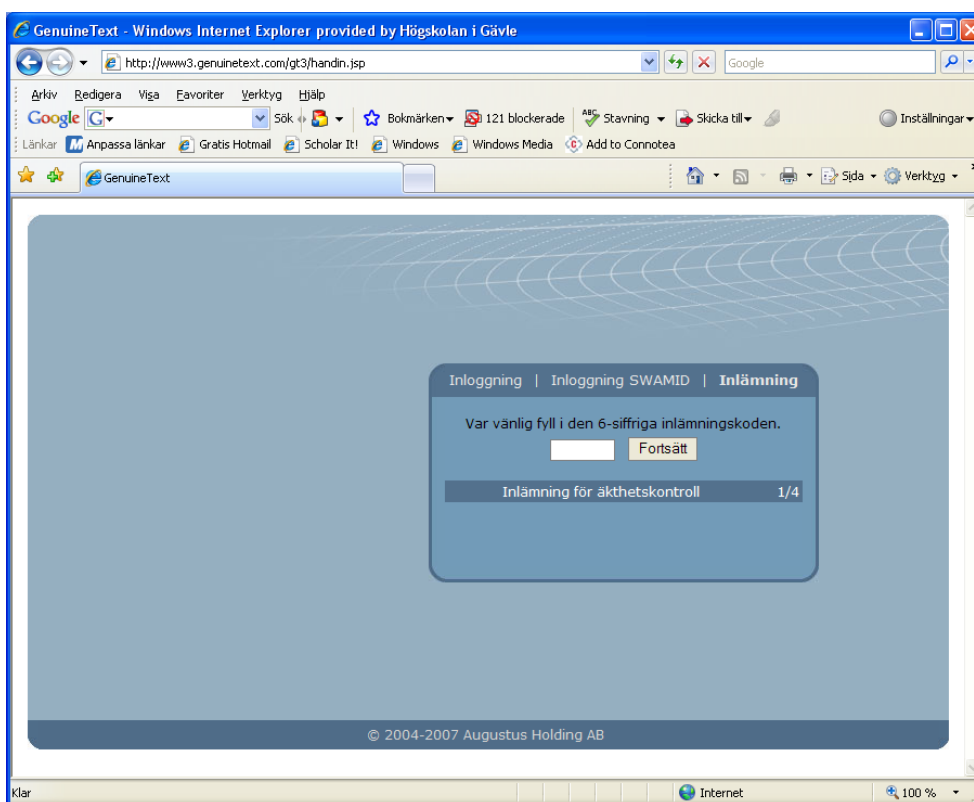
Som lärare går du samma väg för att logga in – men när du fått upp denna skärmbild, så klickar du på "Inloggning Swamid". Väljer sedan Högskolan i Gävle, klickar på "OK" och skriver sedan in ditt vanliga log in vid HiG. Du kommer även åt systemet hemifrån.



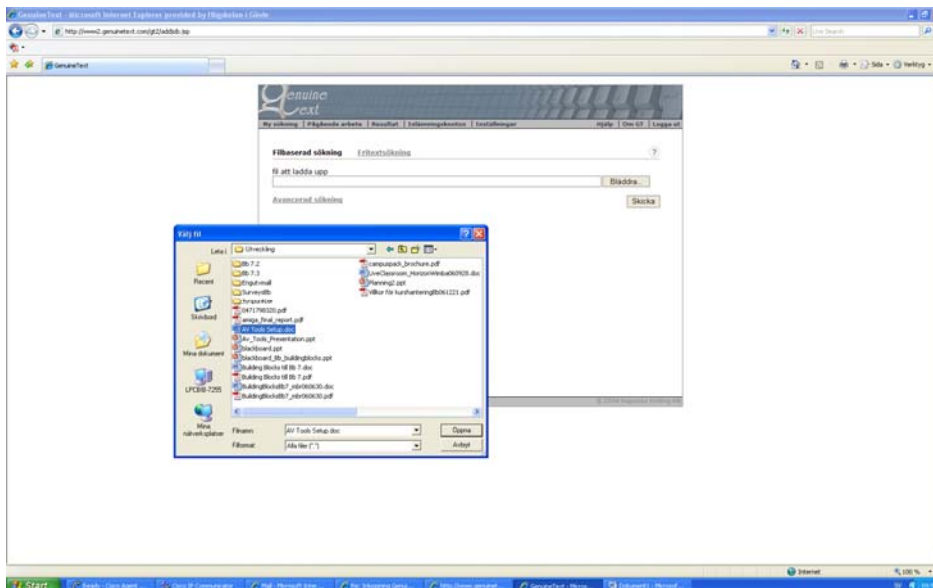
Inlämning från student

Student kan ha fått en särskild kod från läraren som identifierar vilken student som lämnar in ett dokument – koden får självklart inte lämnas ut till annan student.

Studenten fyller i sin 6-siffriga kod för inlämning och försätter sedan ladda upp dokumentet åt dig som lärare för äkthets- och plagiatkontroll.

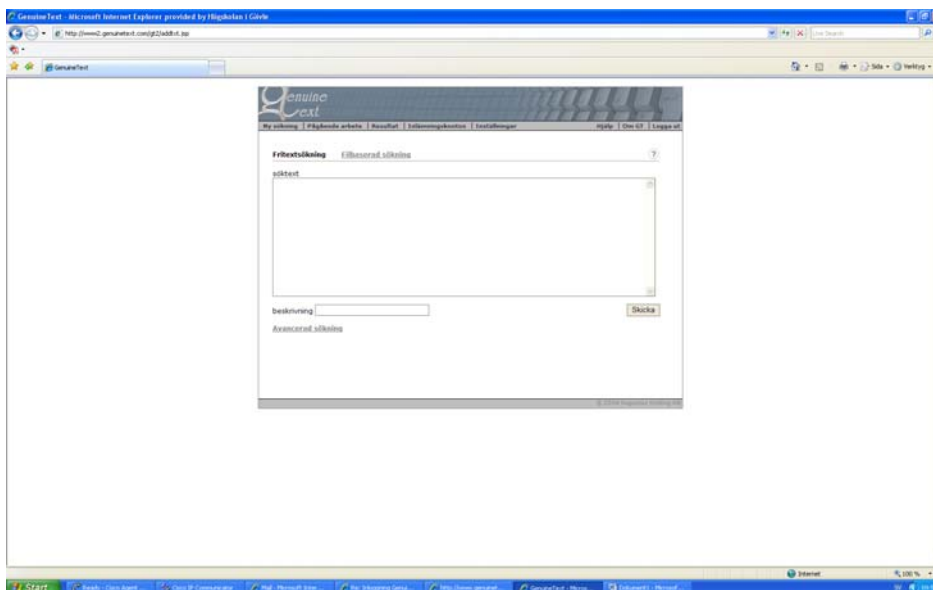


Studenten eller läraren laddar upp dokumentet från sin dator för att få den kontrollerad.

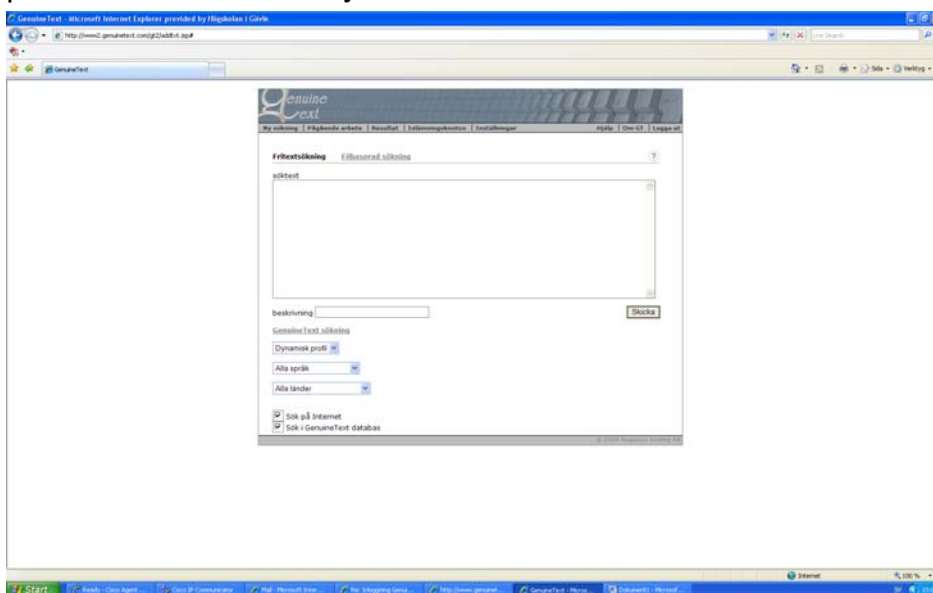


Klicka på menyknappen ”Ny sökning”.

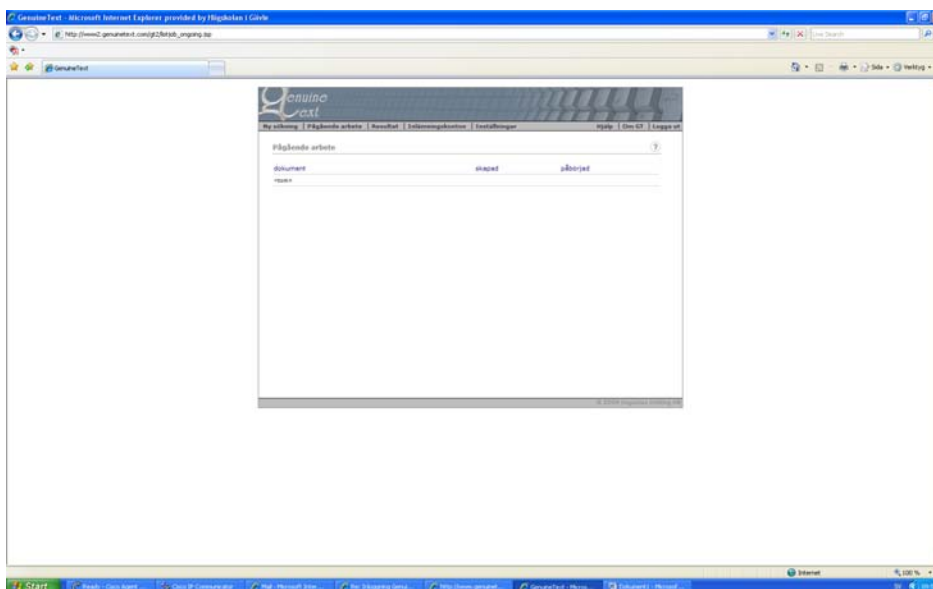
Läraren kan även göra en fritextsökning av kortare texter.



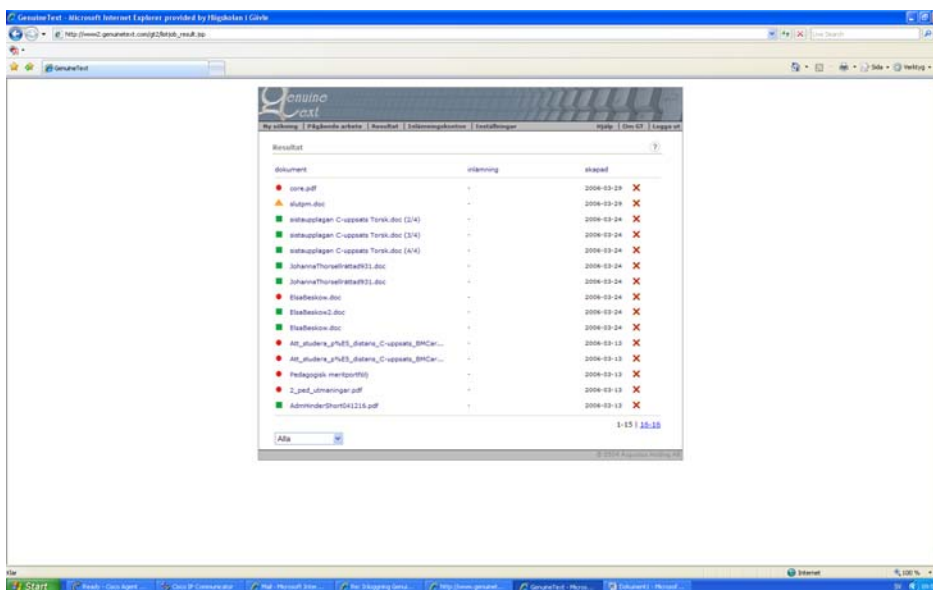
Läraren kan göra en avancerad sökning. På olika språk, länder, bara på Internet eller bara i systemets databaser etc.



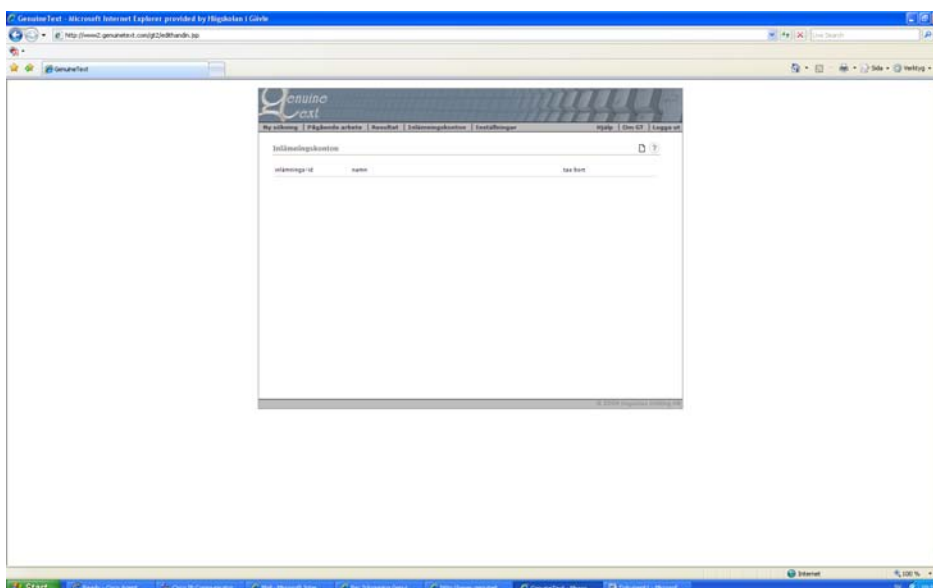
Läraren har en överblick över pågående arbeten och om/när dokument har påbörjats att plagiatkontrolleras i systemet. Klicka på menyknappen "Pågående arbete".



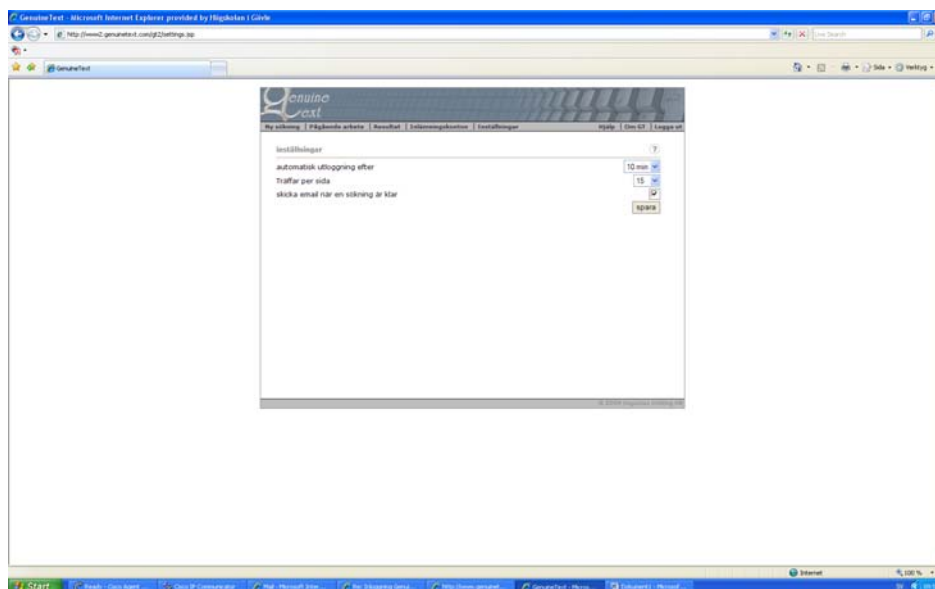
Läraren ser alla sina resultat av plagiatkontroll av dokument från studenterna och sina egna via menyknappen "Resultat". Grönt indikerar liten eller ingen risk för plagiat. Gult signalerar ringa eller varning för plagiat. Rött varning eller risk för plagiat i denna text. **OBS!** Det behöver inte vara plagiat förstås – texten som lämnas in jämförs med systemet databaser och dokument eller internet, och signalerna indikerar självklart bara likheterna i dessa två dokument!



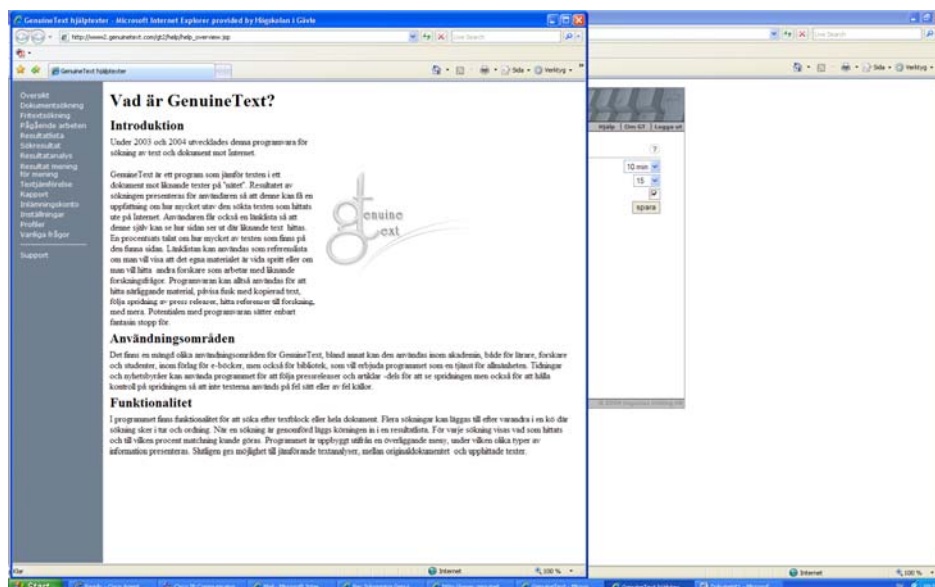
Via menyknappen "Inlämningskonton" så kan administratörer hantera användare i systemet.



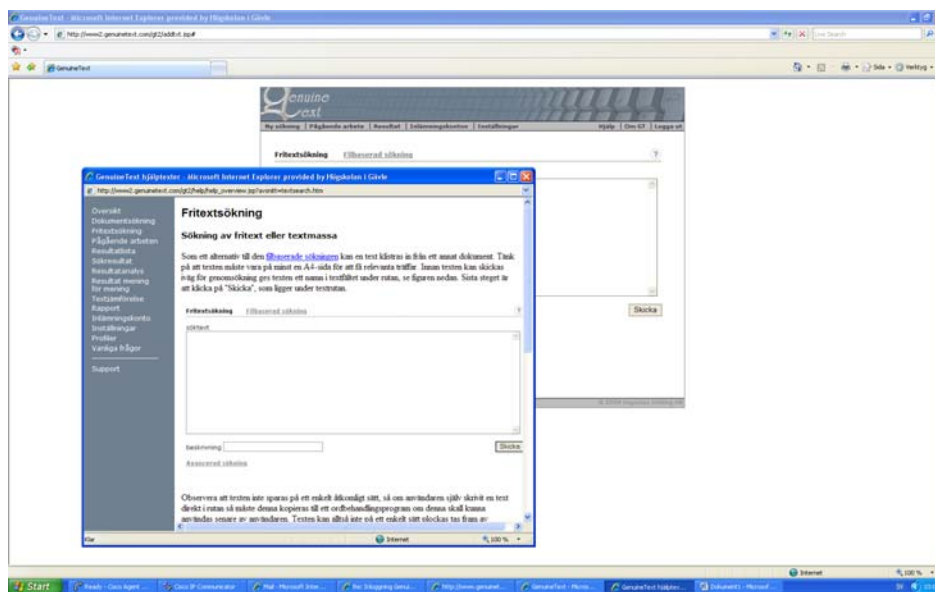
Via menyknappen ”Inställningar” så kan läraren i systemet ställa in t ex om man vill ha ett automatisk e-post när en sökning är klar.



Till höger finns menyknappen ”Om GT”, här presenteras introduktion till systemet och dess användningsområden.



Hjälp! Läraren har en tydlig manual/hjälp via menyknappen ”Hjälp” till höger. Eller så klickar man på ikonen som visar ett frågetecken. (?). Du får alltid en anpassad beskrivande och förklarande text vid varje sida eller del i systemet.



Systemägare för Genuine Text är Högskolebiblioteket i Gävle och administreras via Learning Center.

Mer information:

Learning Center: <http://www.hig.se/learningcenter>

Hemsida om Plagiatkontroll och akribi:

<http://www.hig.se/bibl/gt/antiplag.html>