

---

# JÄMIX® 2010

## för

# Högskolan i Gävle

## jämfört med 5 högskolor

---

En mer detaljerad pappersrapport, med alla bakomliggande siffror, har skickats till er kontaktperson.

# JÄMIX®

## Jämställdheten i Din organisation

- en jämförelse med 209 organisationer med totalt cirka 635000 anställda



# JÄMIX®

- ...är ett sammanfattande jämställdhetsindex
- ...som grundar sig på 9 nyckeltal
- ... där var och en av de nio mätpunkterna kan ge 20 poäng vardera

**Ju högre poäng organisationen har desto bättre jämställdhet har organisationen**

# 9 indikatorer/nyckeltal vägs ihop:

1. Yrken - Yrkesgrupper (40 - 60%)?
2. Ledning - Högsta ledningsgrupp (40 - 60%)?
3. Karriärmöjlighet - Lika möjlighet bli chef?
4. Ersättning - Lika lön?
5. Ohälsa - Långtidssjukfrånvaro lika?
6. Föräldraskap - Männens föräldraledighet
7. Arbetstid - Lika stor andel med heltid?
8. Trygghet - Andelen med fast anställning lika?
9. Jämställdhetsplan - Aktivt arbete nedlagt?

# Högskolan i Gävle

## JÄMIX<sup>®</sup> 2010

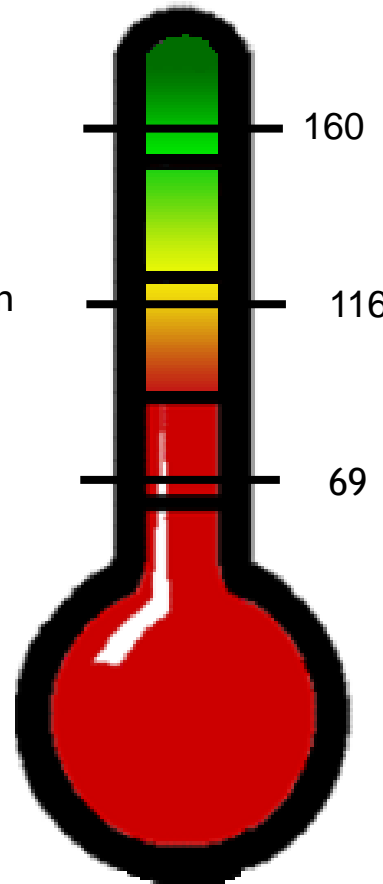
121 poäng



Högst

Median

Lägst



160

116

69

Högsta värde: 160 poäng

Median värde: 116 poäng

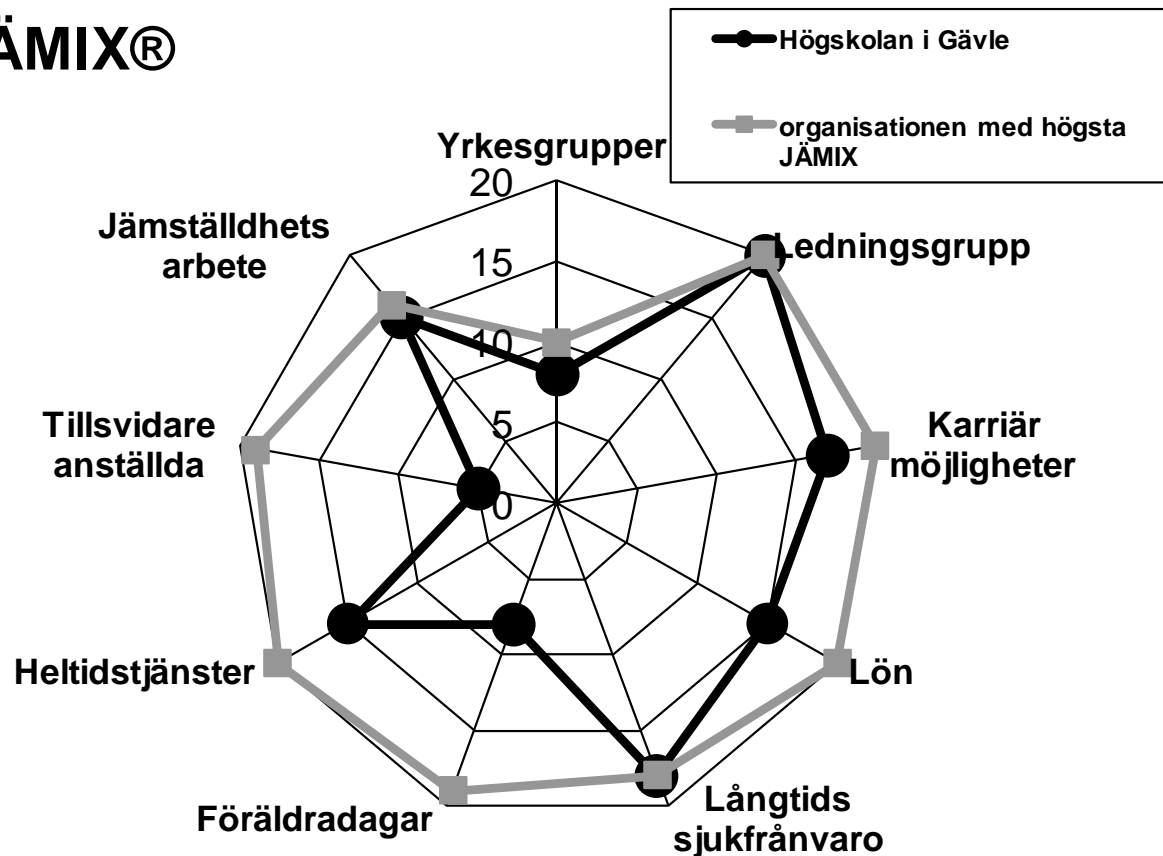
Lägsta värde: 69 poäng

Årets värde: 121 poäng

Förra årets värde: 119 poäng

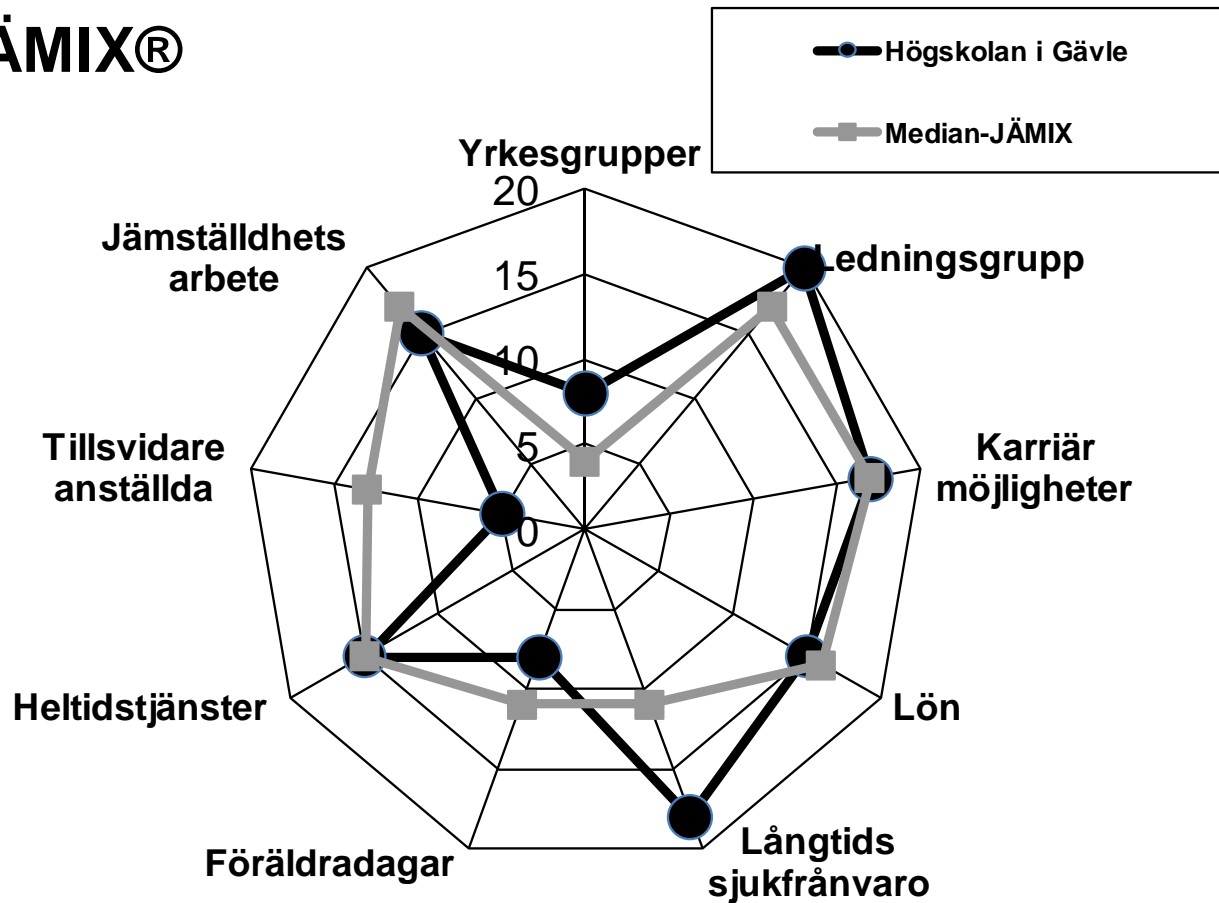
# JÄMIX® i jämförelse med bästa organisation

JÄMIX®



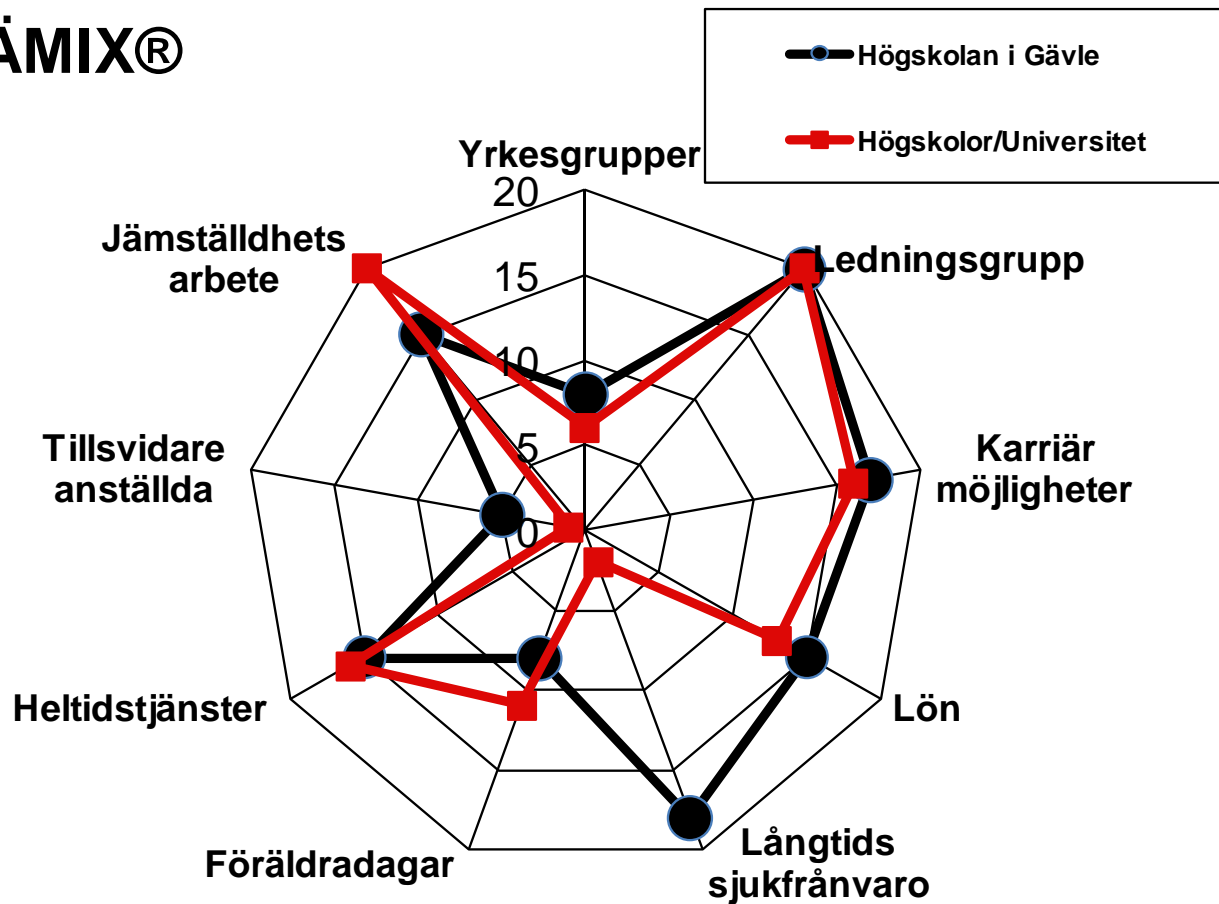
# JÄMIX® i jämförelse med median

JÄMIX®



# JÄMIX® i jämförelse med 5 högskolor/universitet

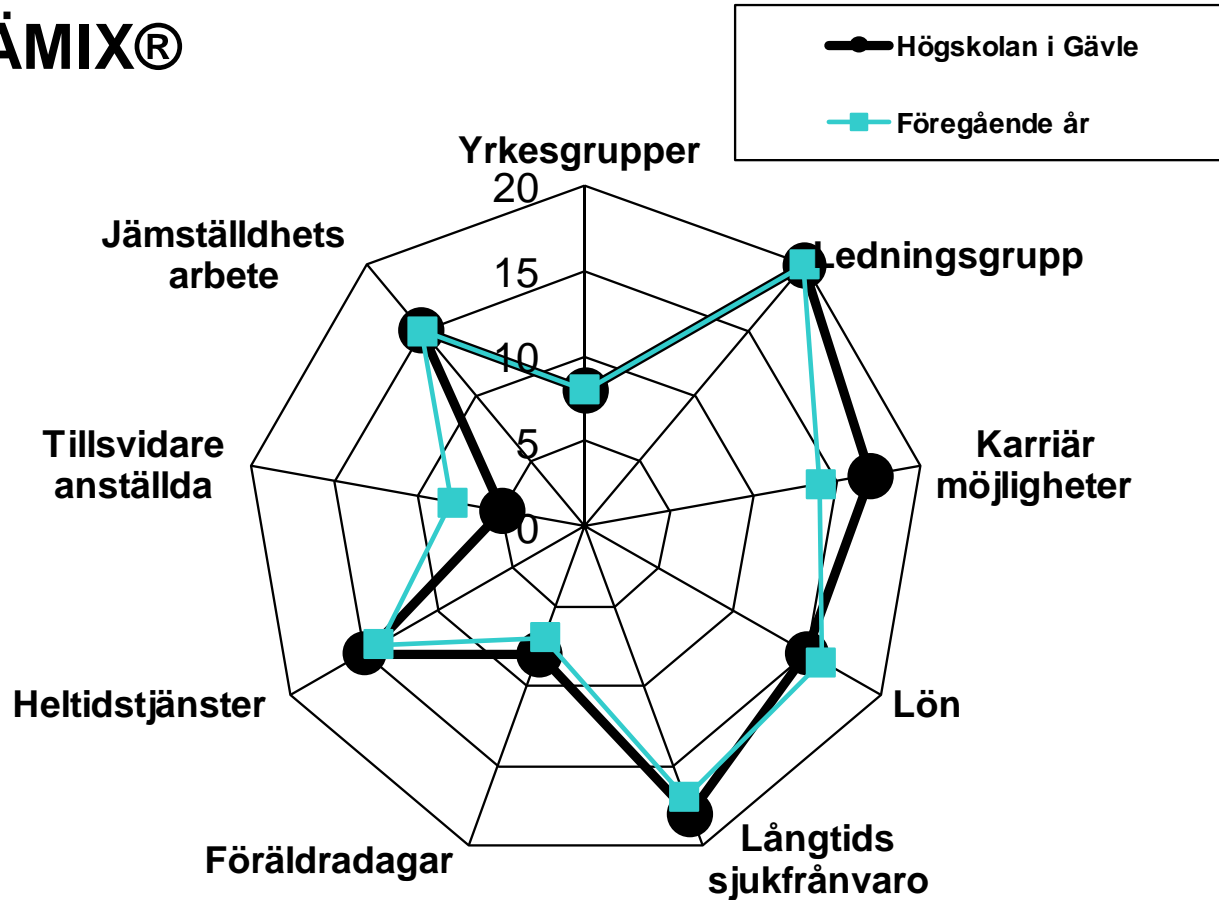
JÄMIX®





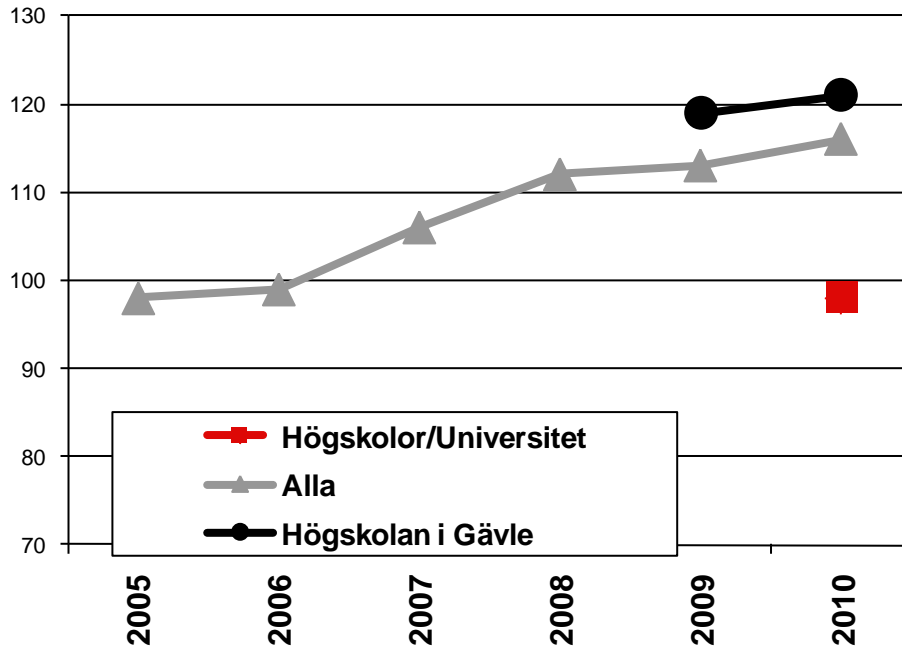
# JÄMIX® i jämförelse med föregående år

JÄMIX®

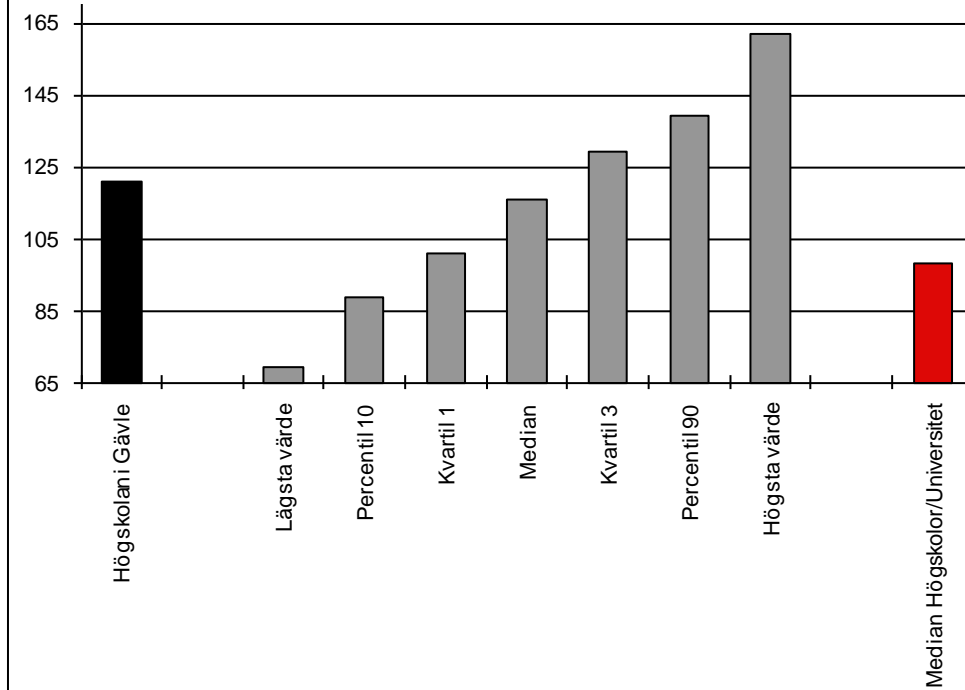


# JÄMIX® i tid och rum

JÄMIX®



JÄMIX®



# Årets heta nyckeltal

- Här skiljer sig Er organisation mest från övriga

-23%

Skillnad mellan kvinnors  
och mäns  
långtidssjukfrånvaro  
(NI-median 93%)

-8%

Skillnad i andel  
tillsvidareanställda  
(NI-median 1%)

74%

Skillnad i andel  
tillsvidareanställda som  
har slutat  
(NI-median -7%)

Ni har ...

... relativt låg långtidssjukfrånvaro för kvinnor jämfört med män

... många män, jämfört med kvinnor, med tillsvidareanställningar

... många fler kvinnor än män som slutar hos er

Är detta ok för organisationen och era uppsatta mål?

---

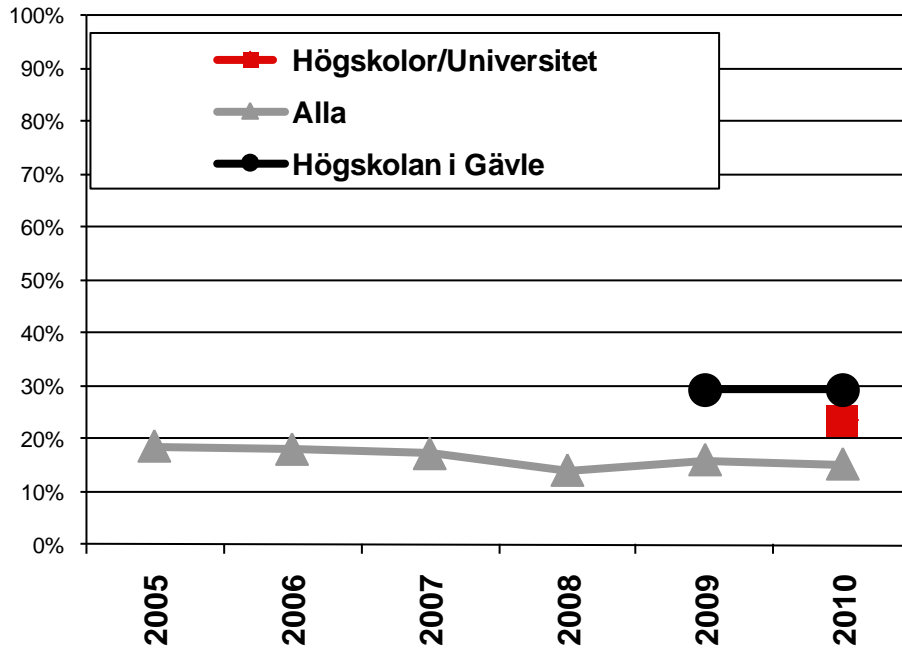
# Högskolan i Gävle

## Nio nyckeltal som ligger till grund för JÄMIX

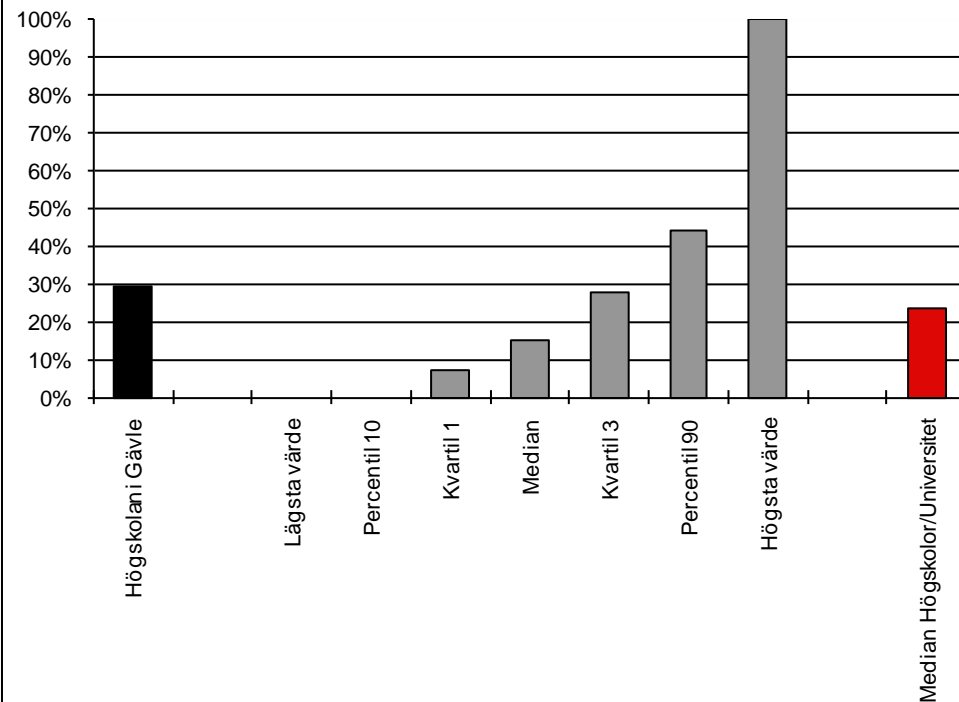
---

# Yrkesgrupper

Yrkesgrupper med könsfördelning 40-60%

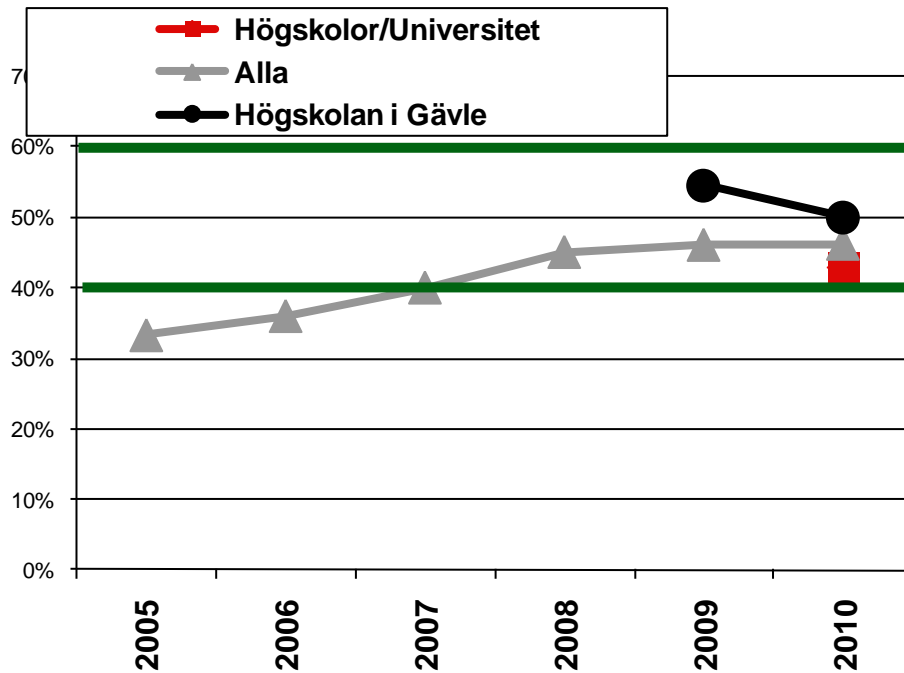


Yrkesgrupper med könsfördelning 40-60%

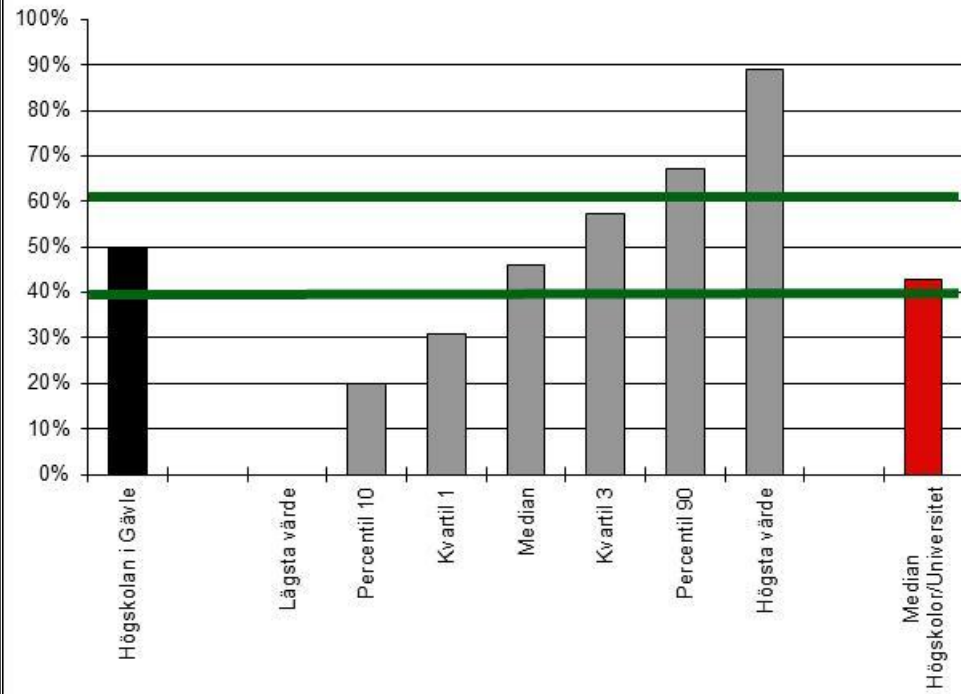


# Ledningsgrupp

Andel kvinnor i högsta ledningsgrupp

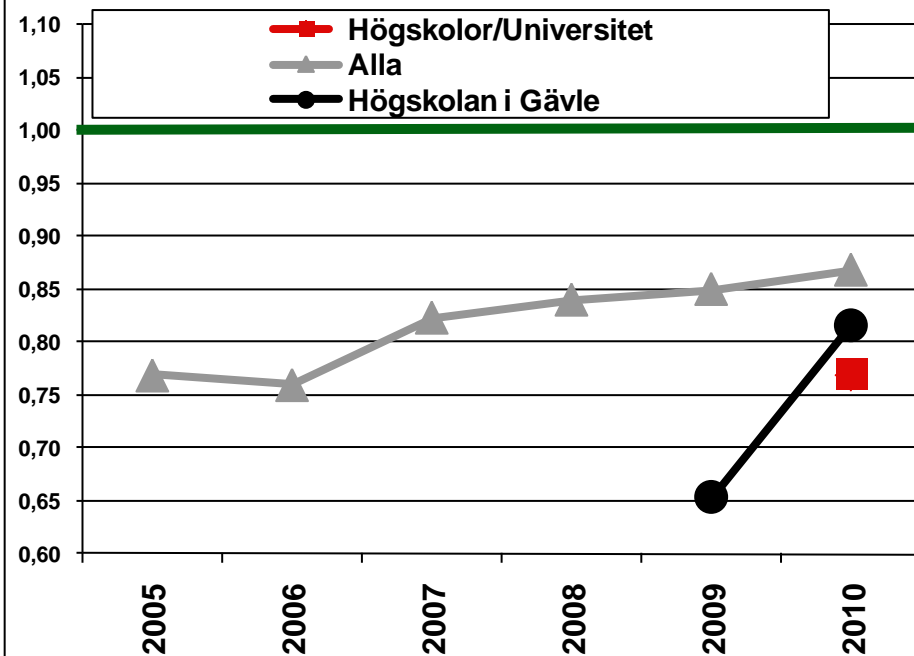


Andel kvinnor i högsta ledningsgrupp

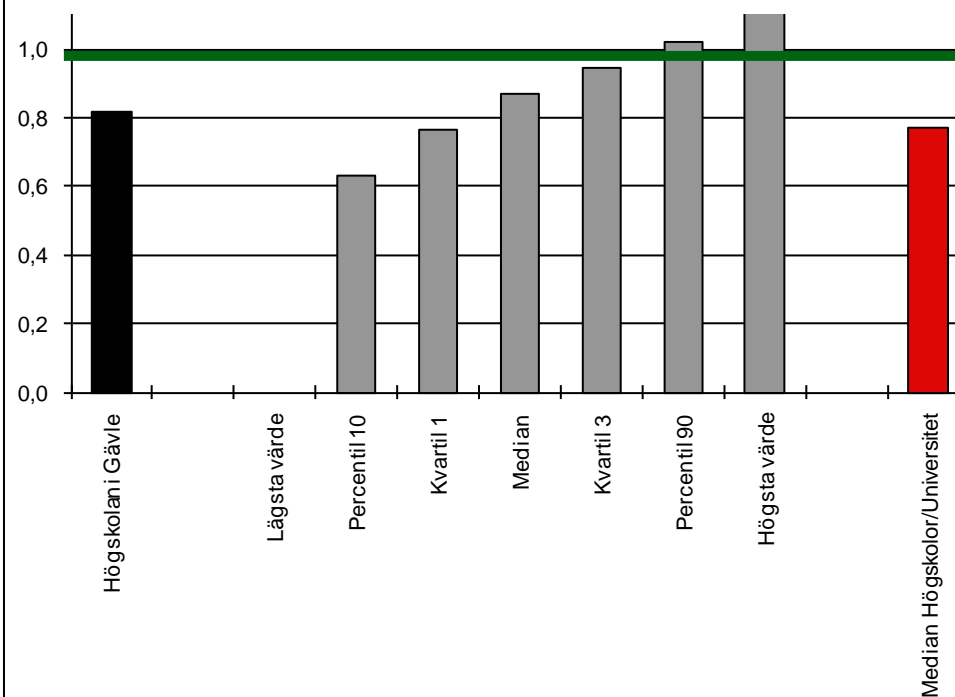


# Karriärmöjligheter

Andel chefer som är kvinnor i förhållande till andel anställda som är kvinnor

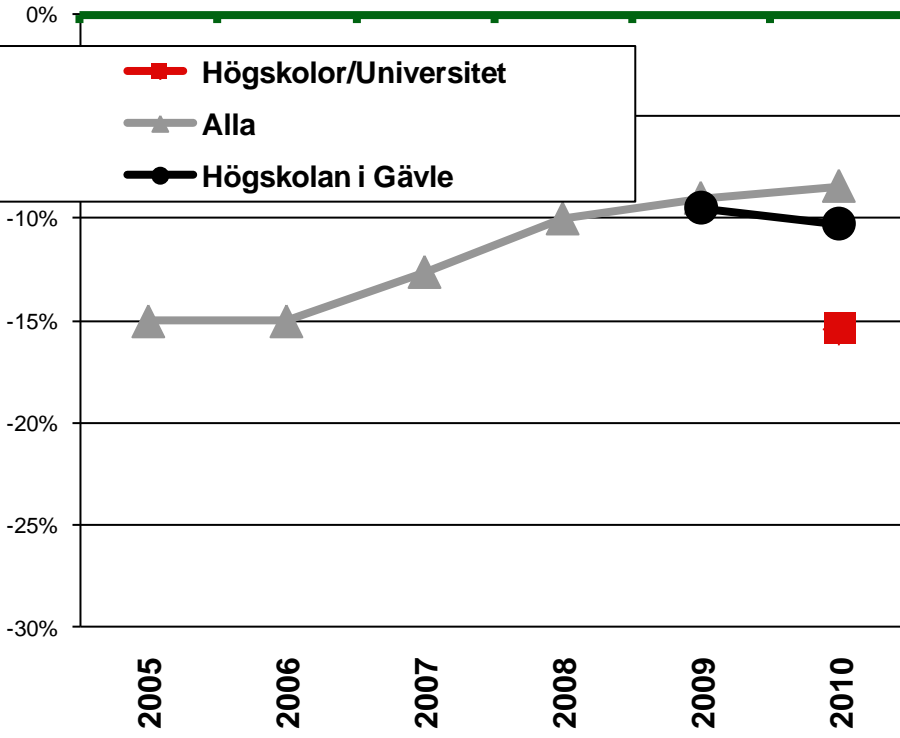


Andel chefer som är kvinnor i förhållande till andel anställda som är kvinnor

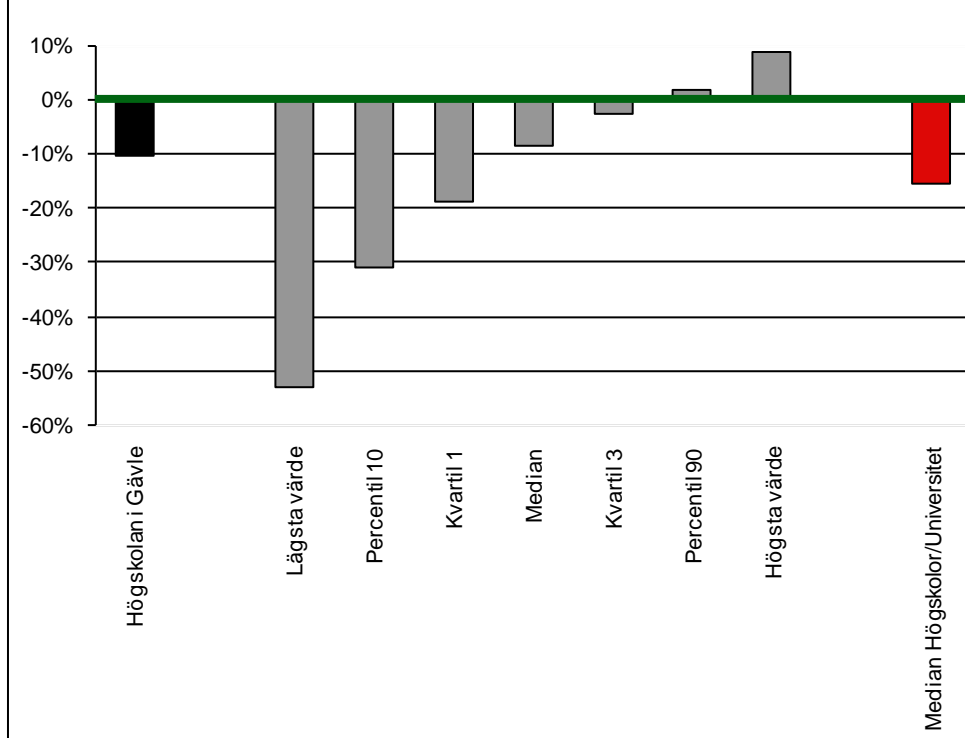


# Lön

### Skillnad mellan kvinnors och mäns löner



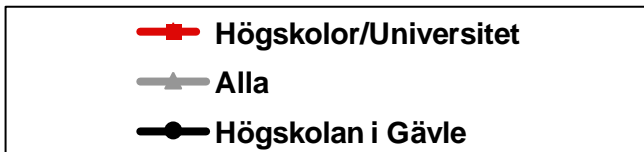
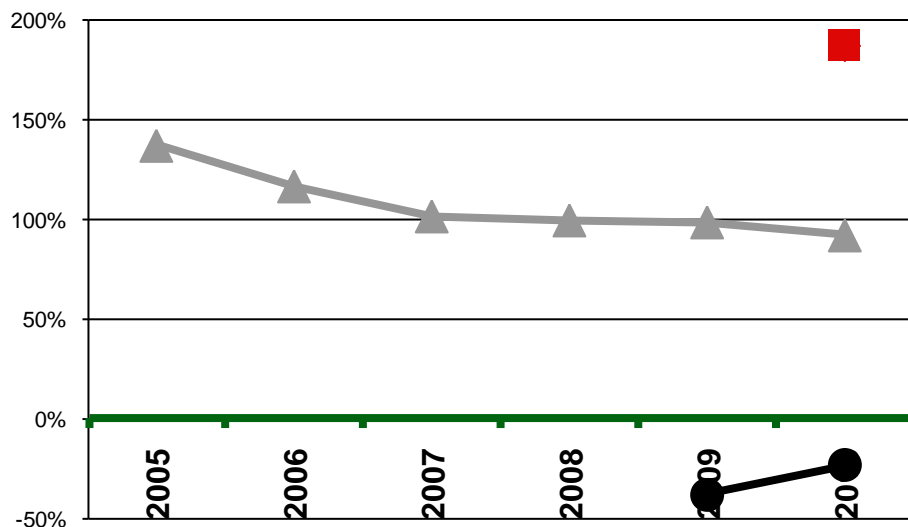
### Skillnad mellan kvinnors och mäns löner



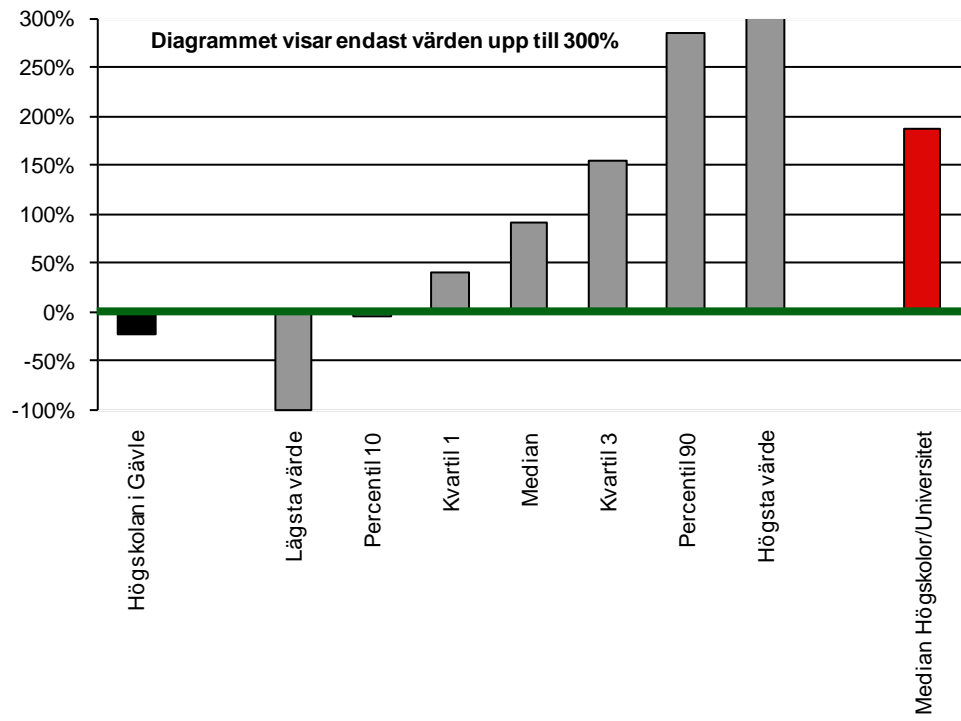


# Långtidssjukfrånvaro

Skillnad i lång sjukfrånvaro (kvinnor-män)

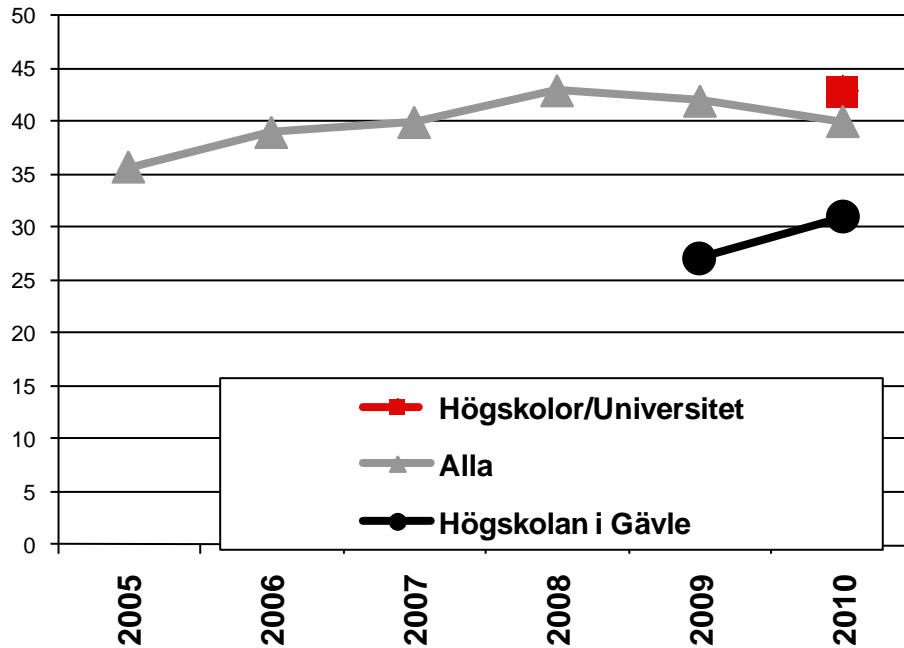


Skillnad i lång sjukfrånvaro (kvinnor-män)

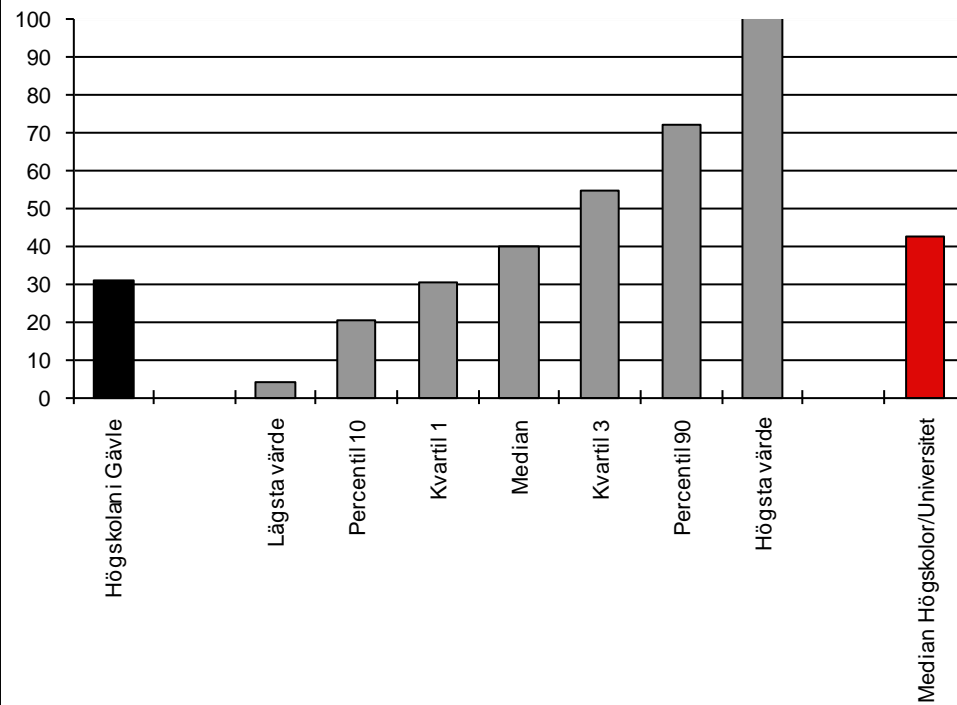


# Föräldradagar

Genomsnittligt uttag av föräldradagar av män som har tagit ut föräldradagar

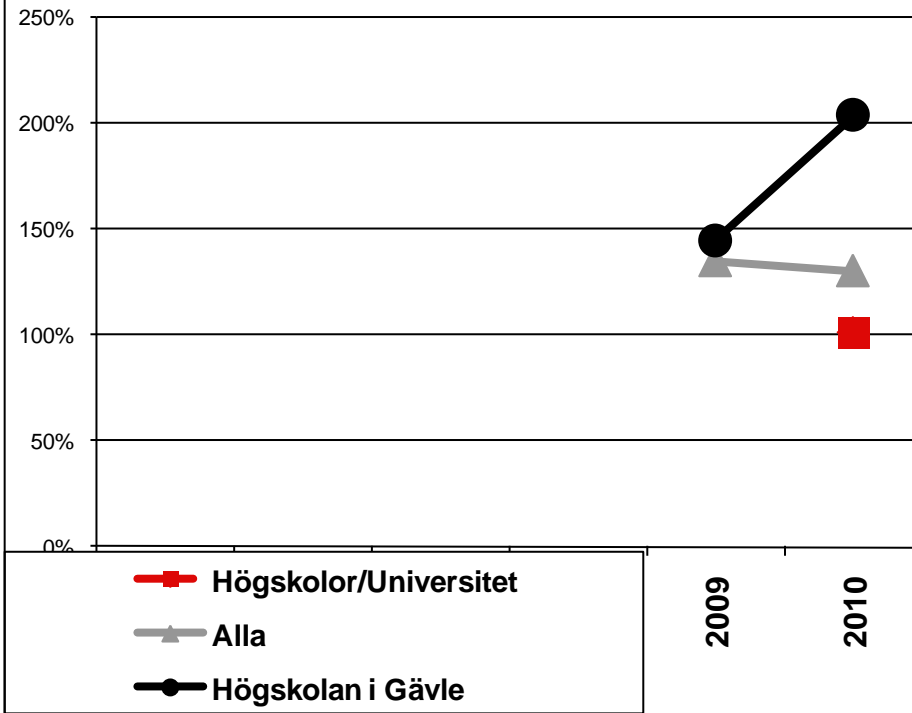


Genomsnittligt uttag av föräldradagar av män som har tagit ut föräldradagar

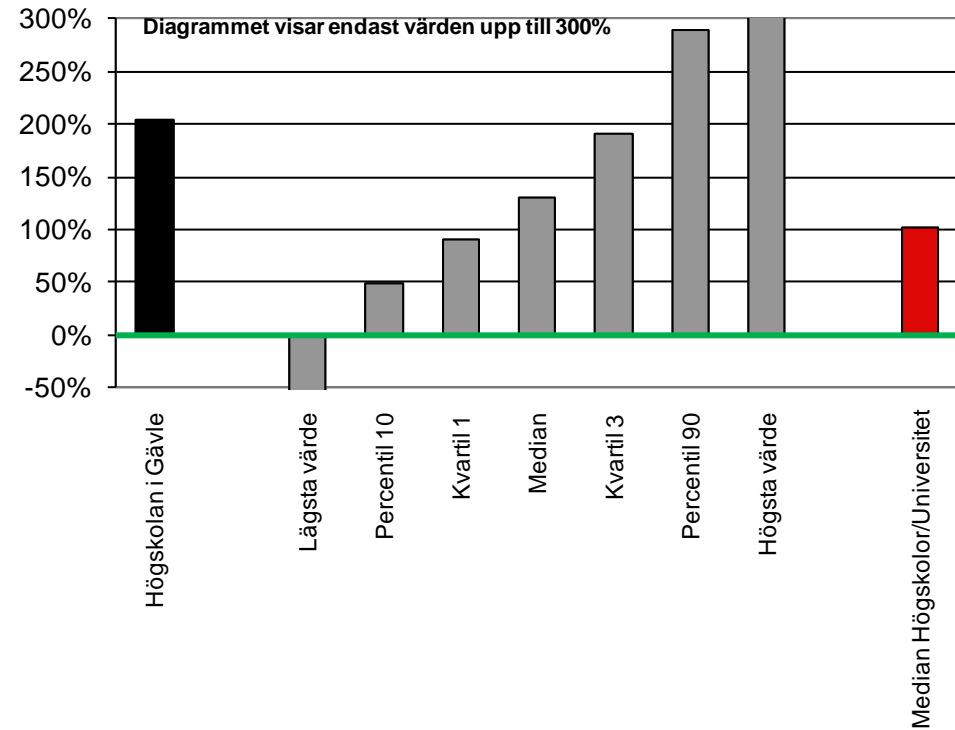


# Föräldradagar

Skillnad i uttag av föräldradagar

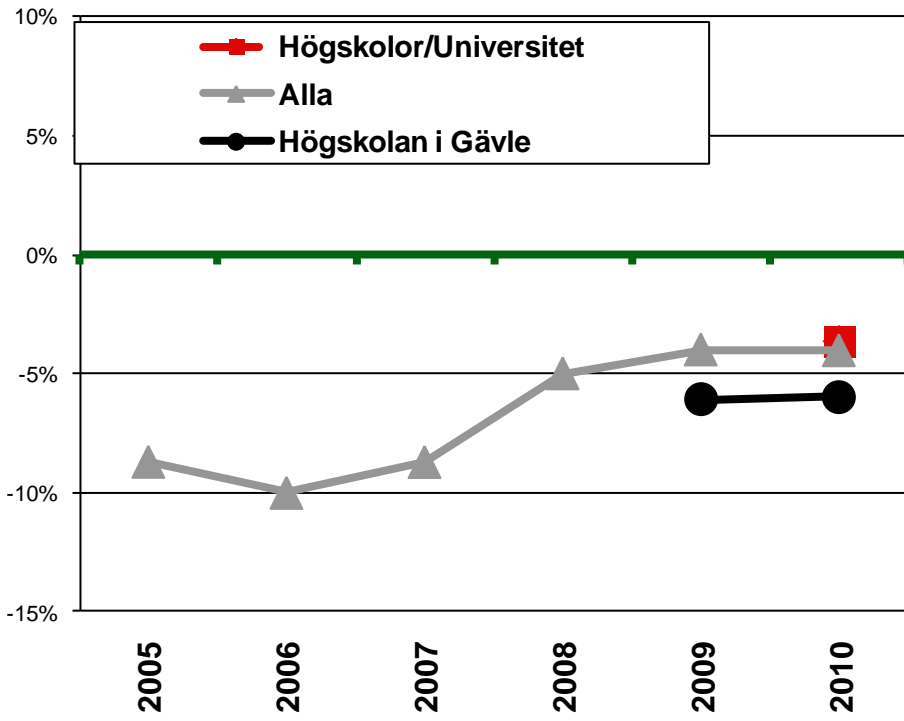


Skillnad i uttag av föräldradagar

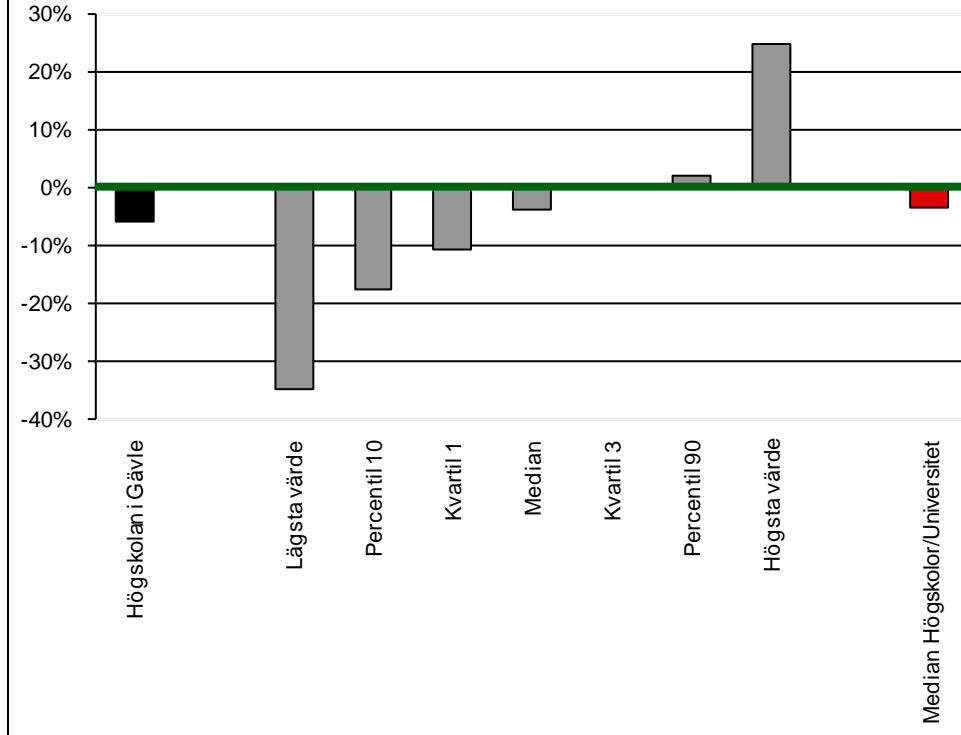


# Heltidstjänster

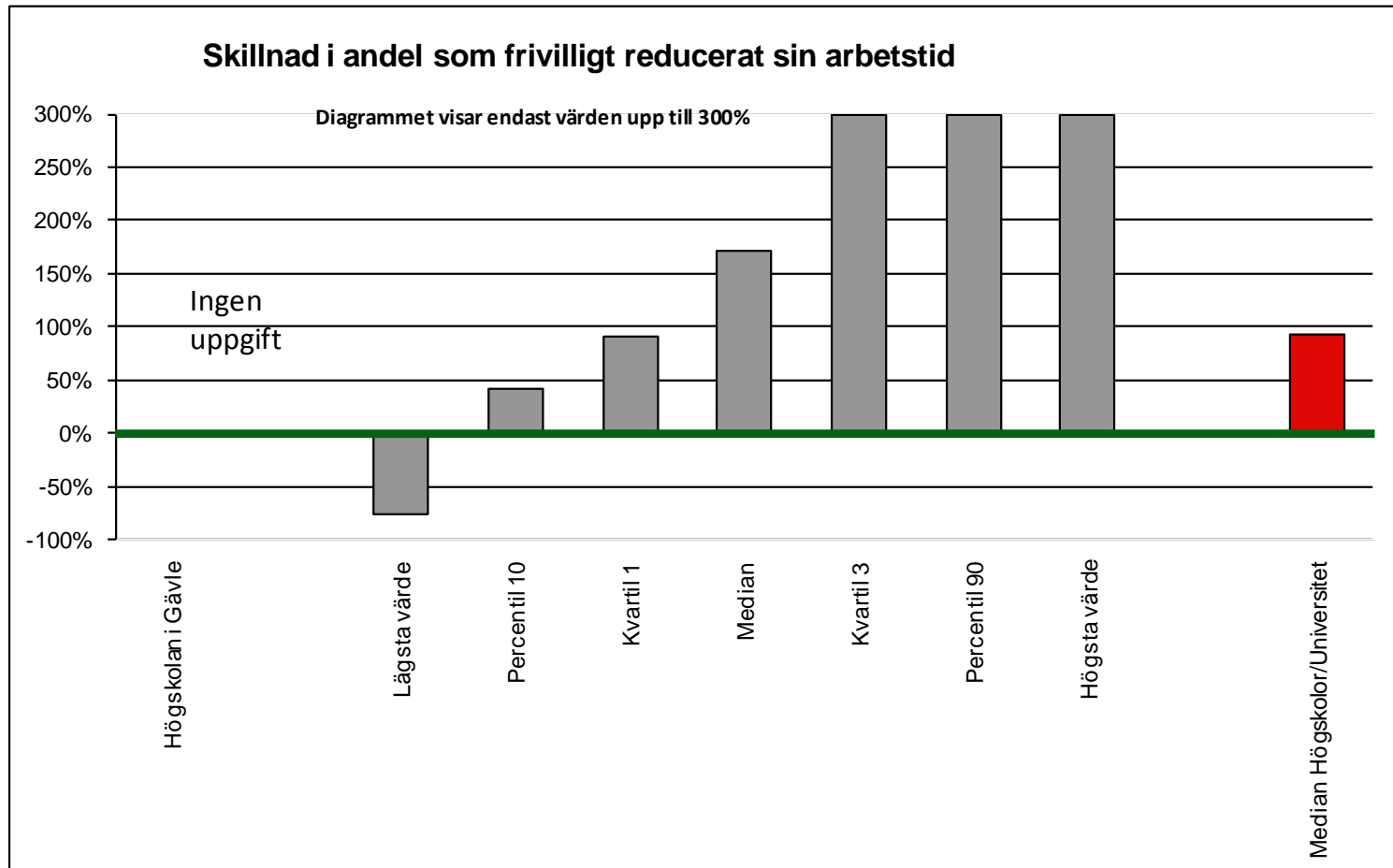
Skillnad heltidstjänster (andel heltid, kvinnor-män)



Skillnad heltidstjänster (andel heltid, kvinnor-män)

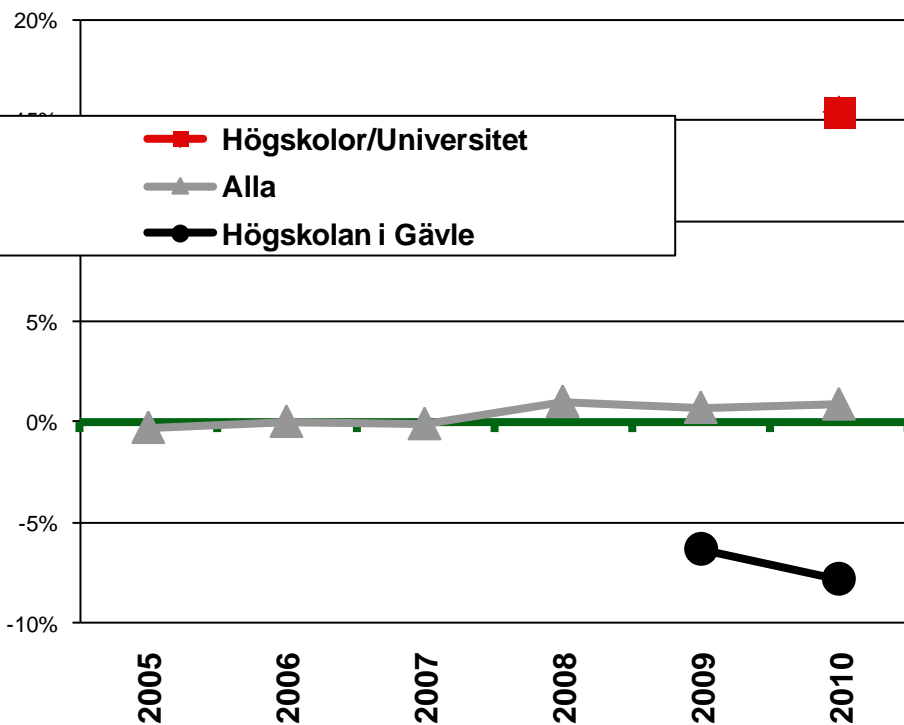


# Heltidstjänster

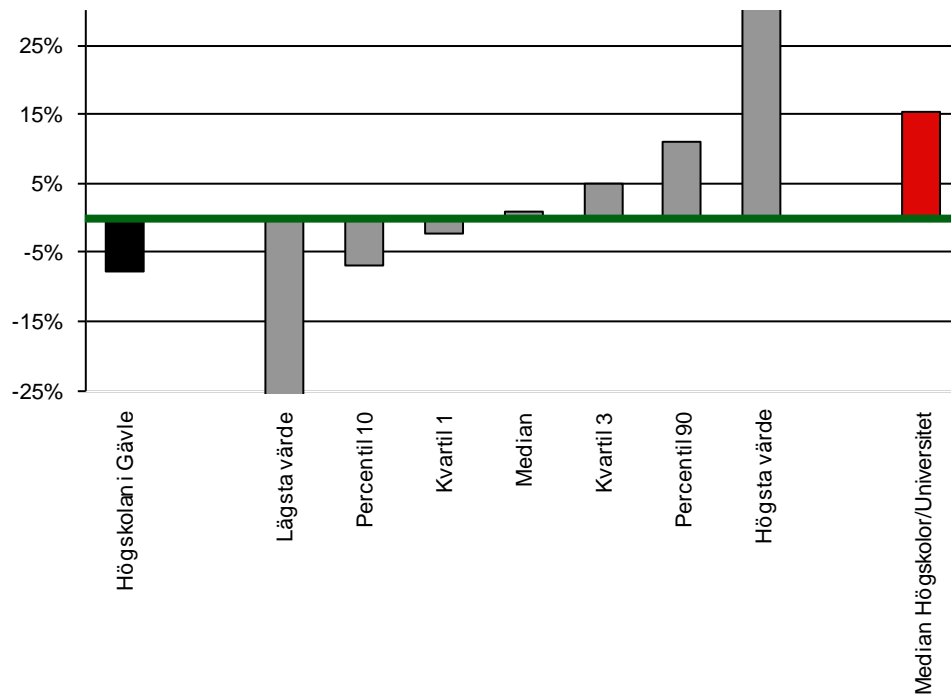


# Tillsvidareanställning

Skillnad andel tillsvidareanställda kvinnor-män

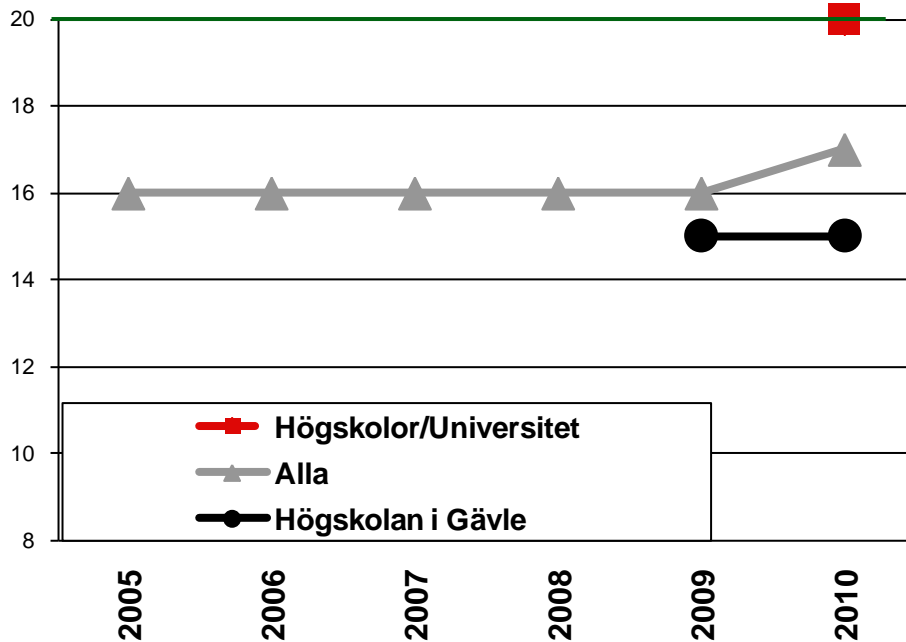


Skillnad andel tillsvidareanställda kvinnor-män

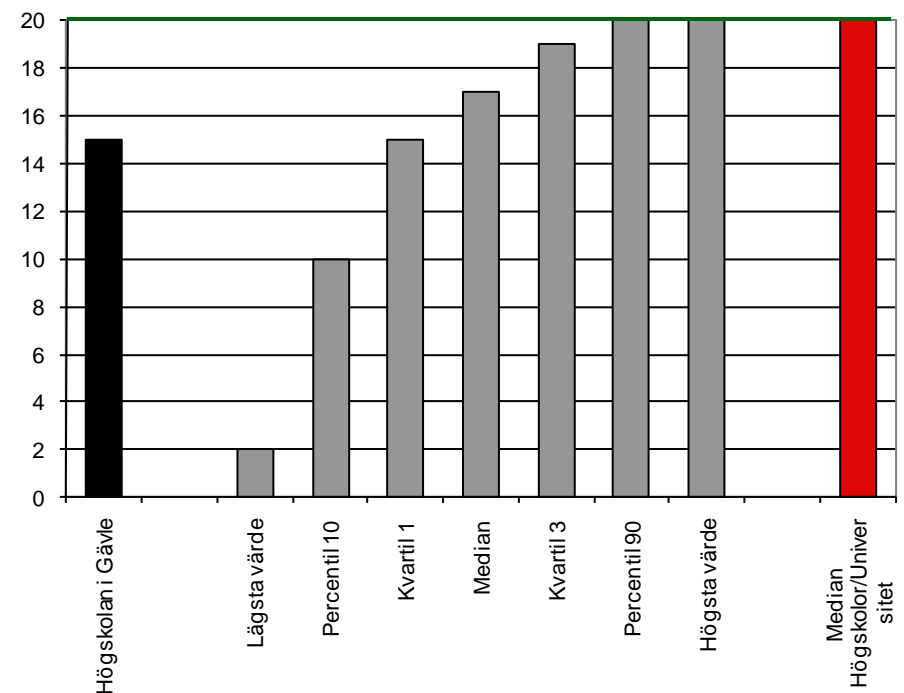


# Jämställdhetsarbete

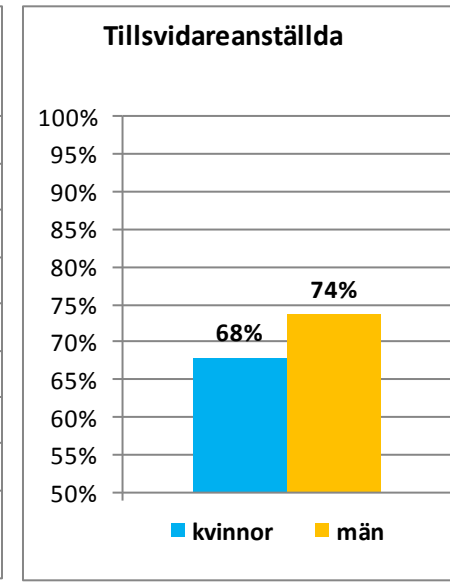
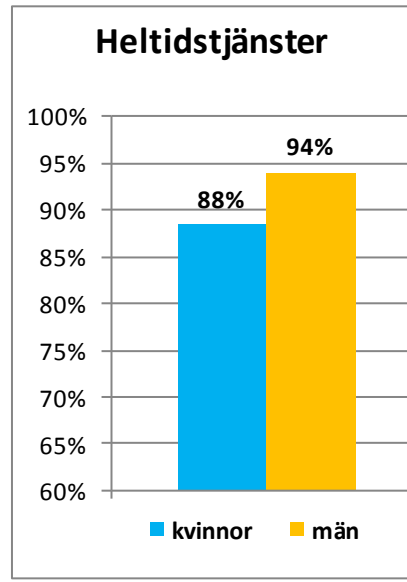
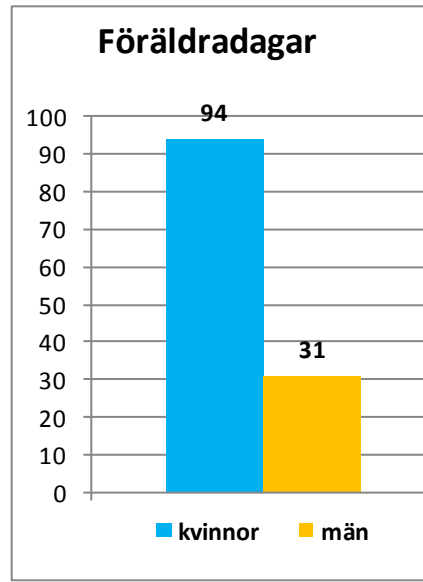
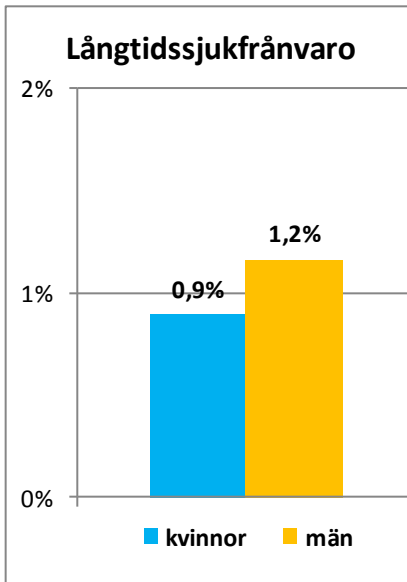
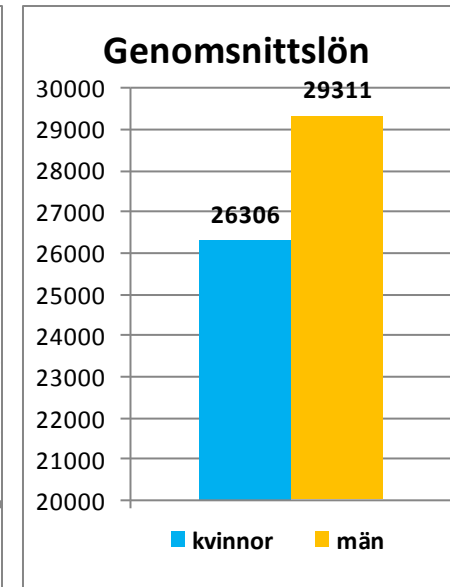
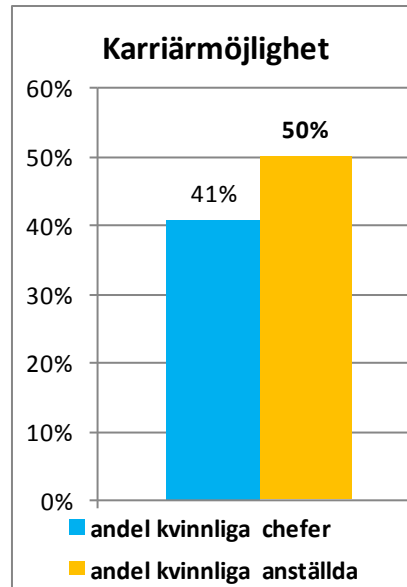
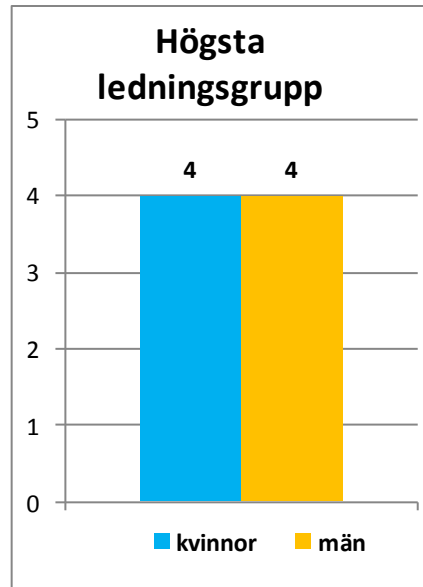
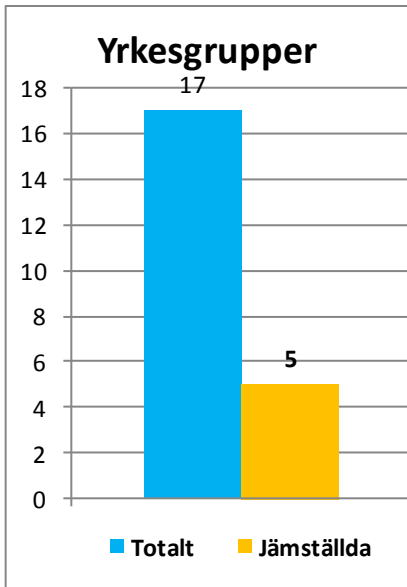
Jämställdhetsarbete antal ja av 17 frågor + 3p för tilläggsfråga



Jämställdhetsarbete antal ja av 17 frågor + 3p för tilläggsfråga



# Högskolan i Gävle



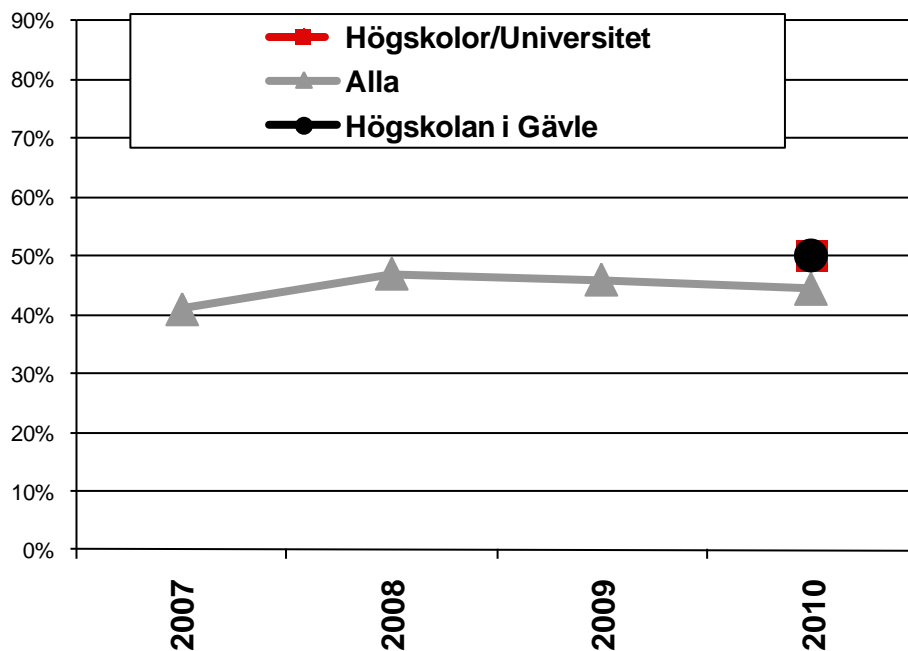


# Fler jämställdhetsnyckeltal

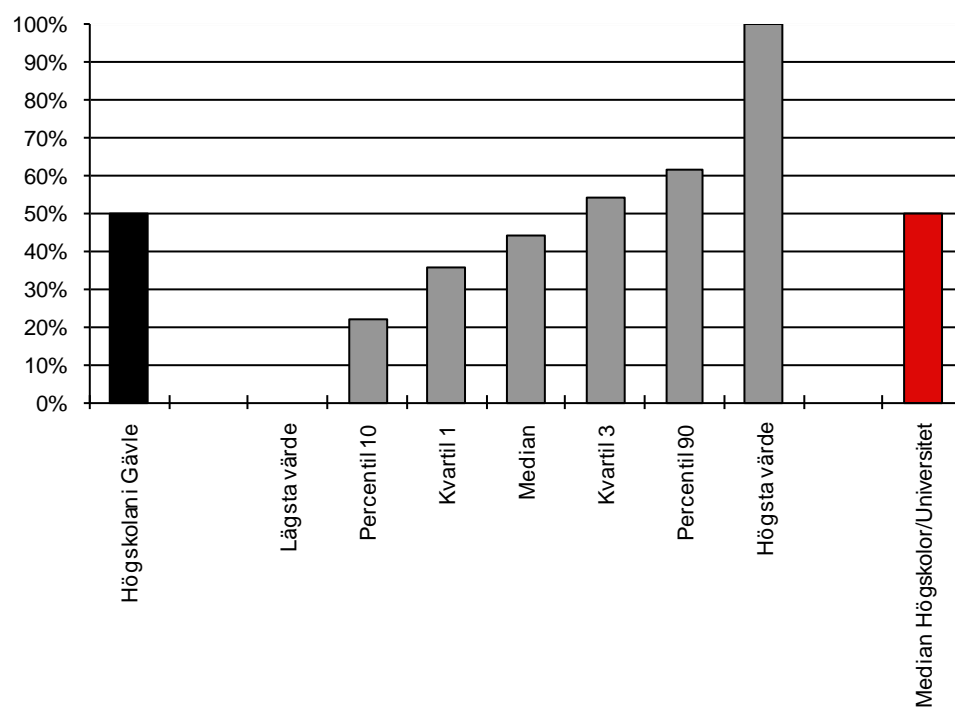
- Styrelserrepresentation
- Chefsrekrytering internt
- Chefsrekrytering externt
- Utbildningsnivå
- Utbildningssatsningar
- Korttidsfrånvaro
- Uttag av tid för tillfällig vård av barn
- Rapporterad oövertidsuttag
- Personalomsättning
- Ålder

# Styrelserrepresentation

Andel kvinnor i styrelsen

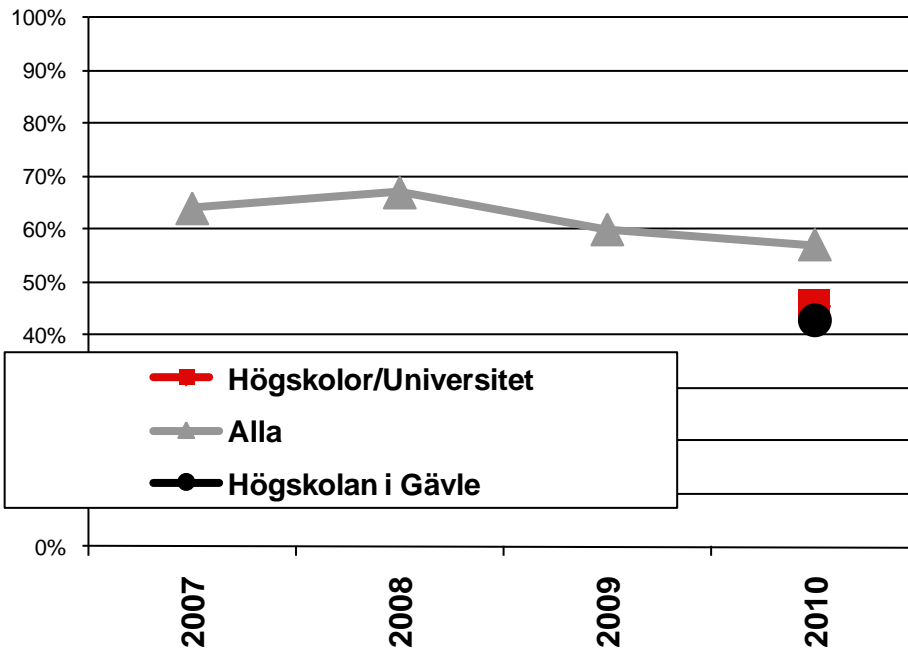


Andel kvinnor i styrelsen

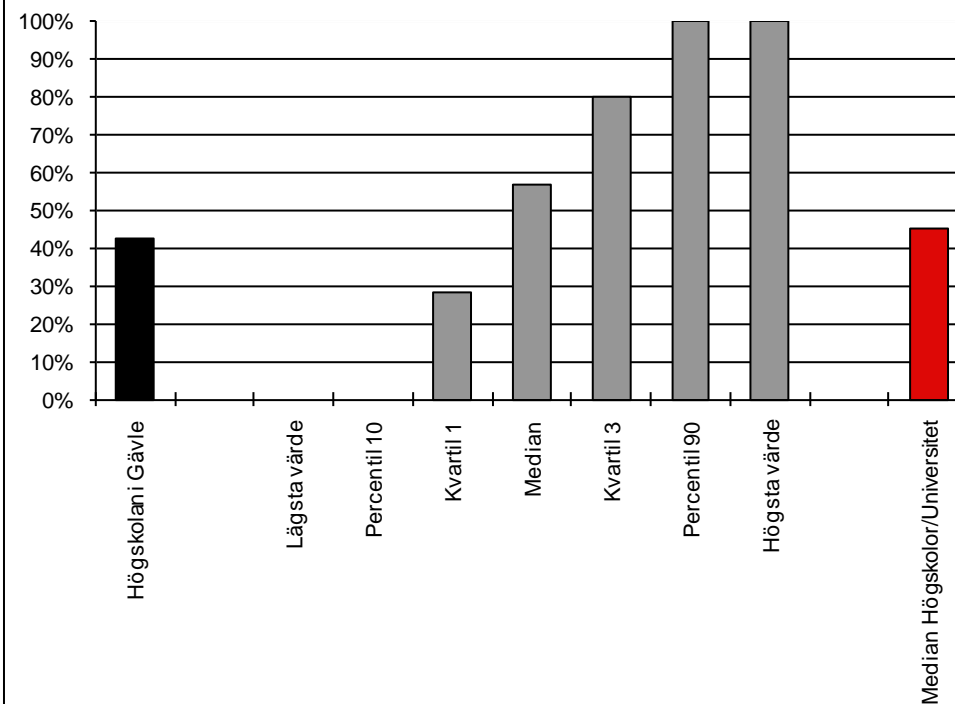


# Chefsrekrytering internt

Andel av internrekryterade chefer som är kvinnor

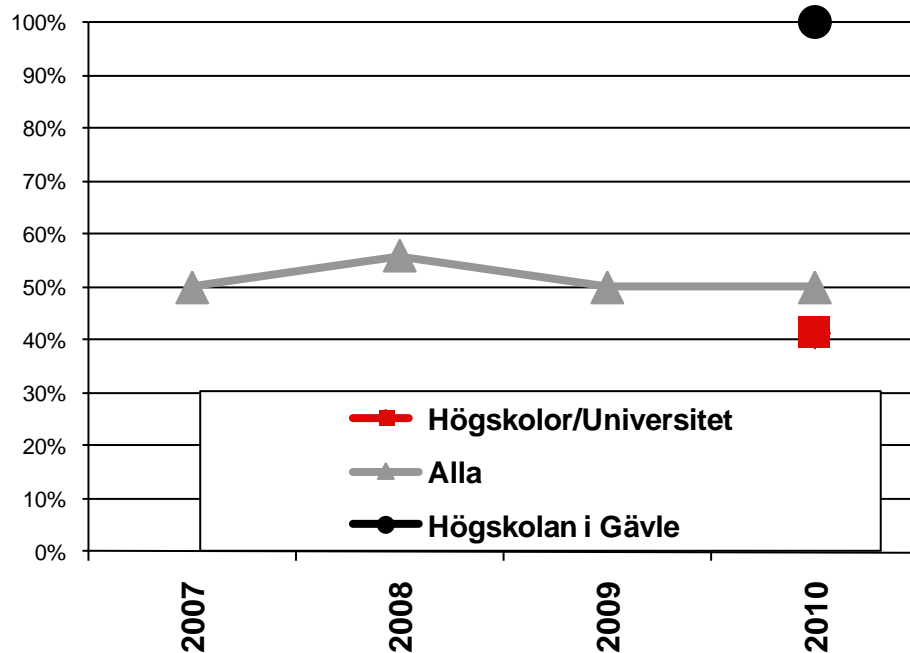


Andel av internrekryterade chefer som är kvinnor

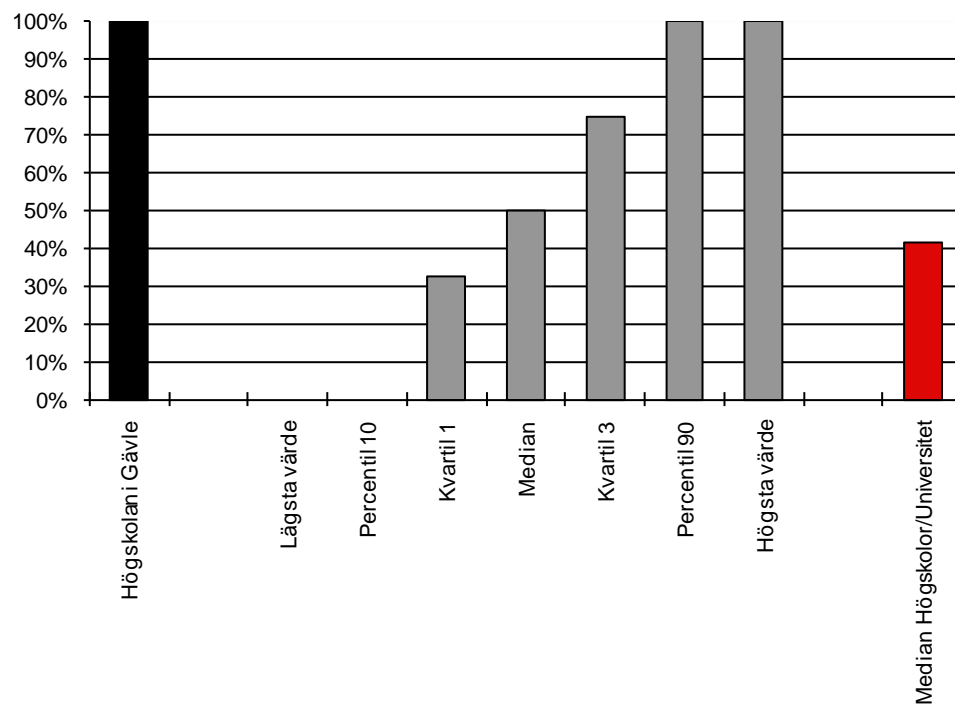


# Chefsrekrytering externt

Andel av externrekryterade chefer som är kvinnor

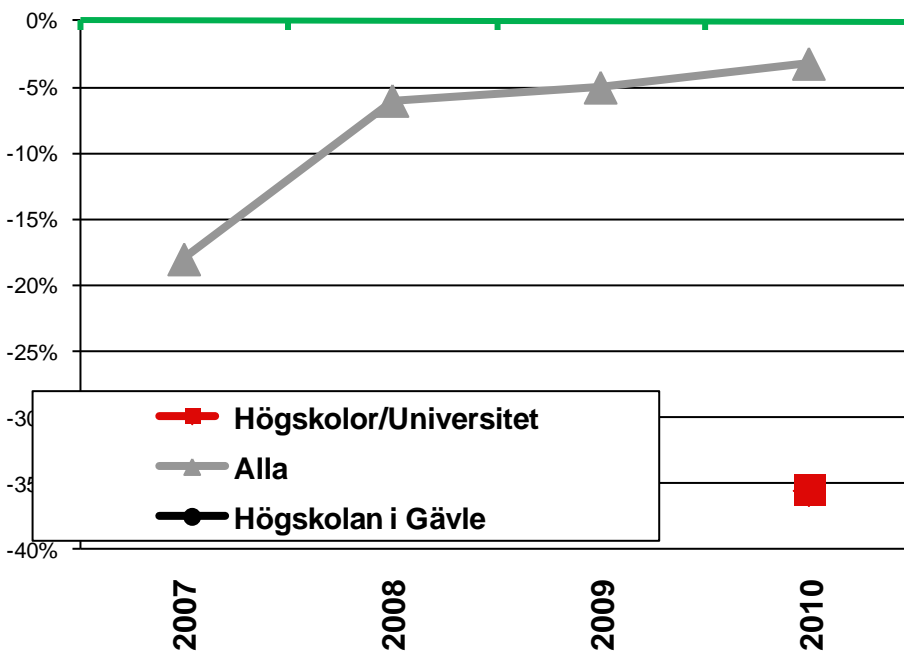


Andel av externrekryterade chefer som är kvinnor

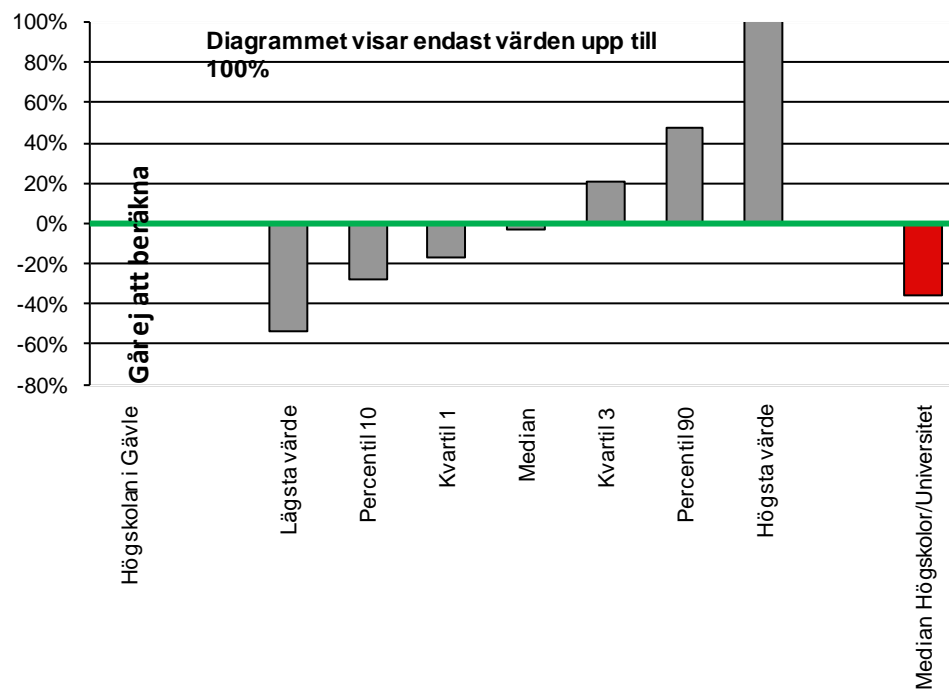


# Utbildningsnivå

Skillnad i högskoleutbildning mellan kvinnor och män

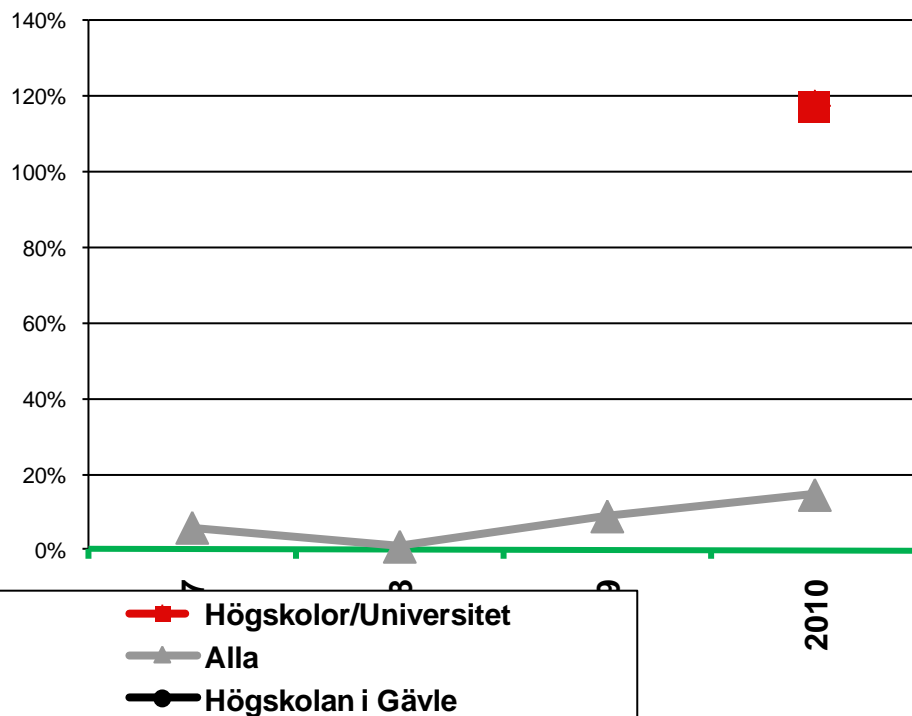


Skillnad i högskoleutbildning mellan kvinnor och män

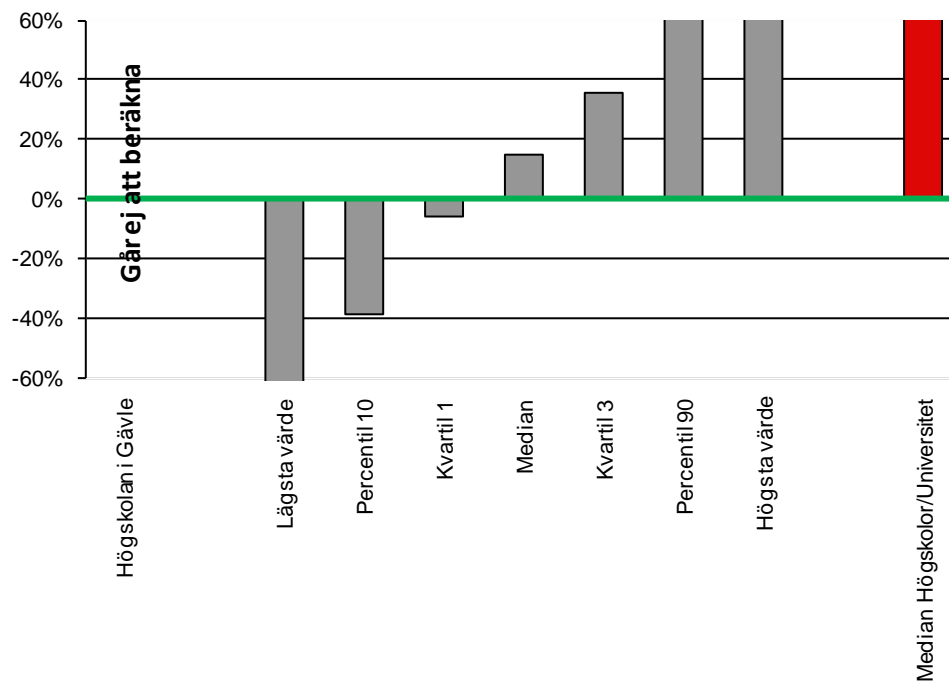


# Utbildningssatsningar

Skillnad i utbildningstid mellan kvinnor och män

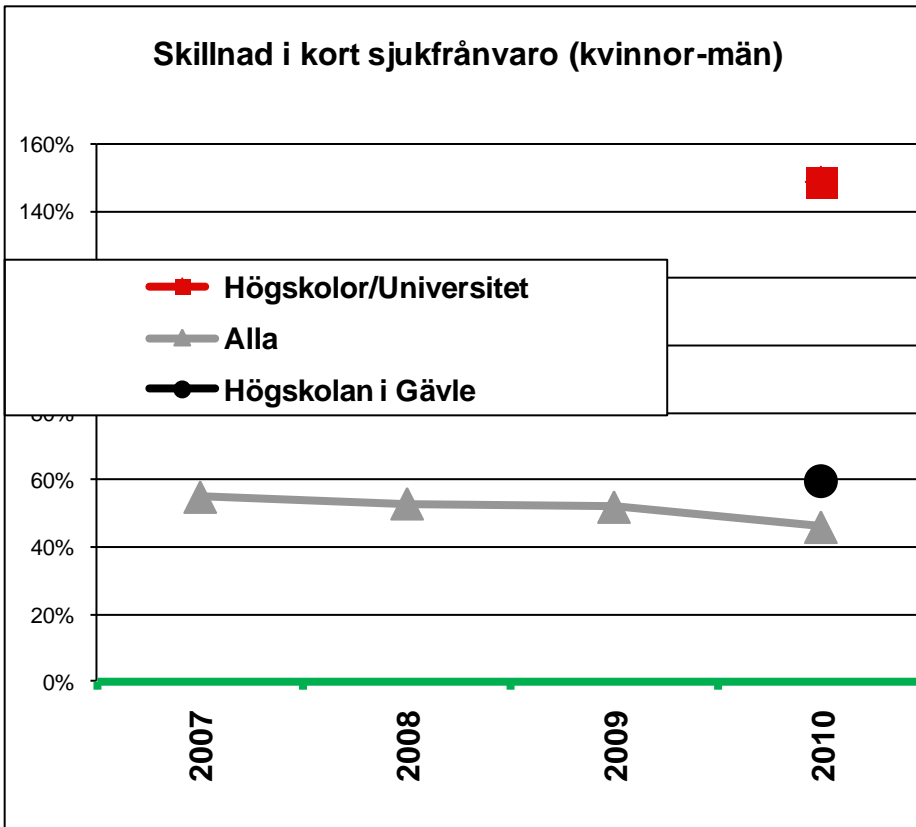


Skillnad i utbildningstid mellan kvinnor och män

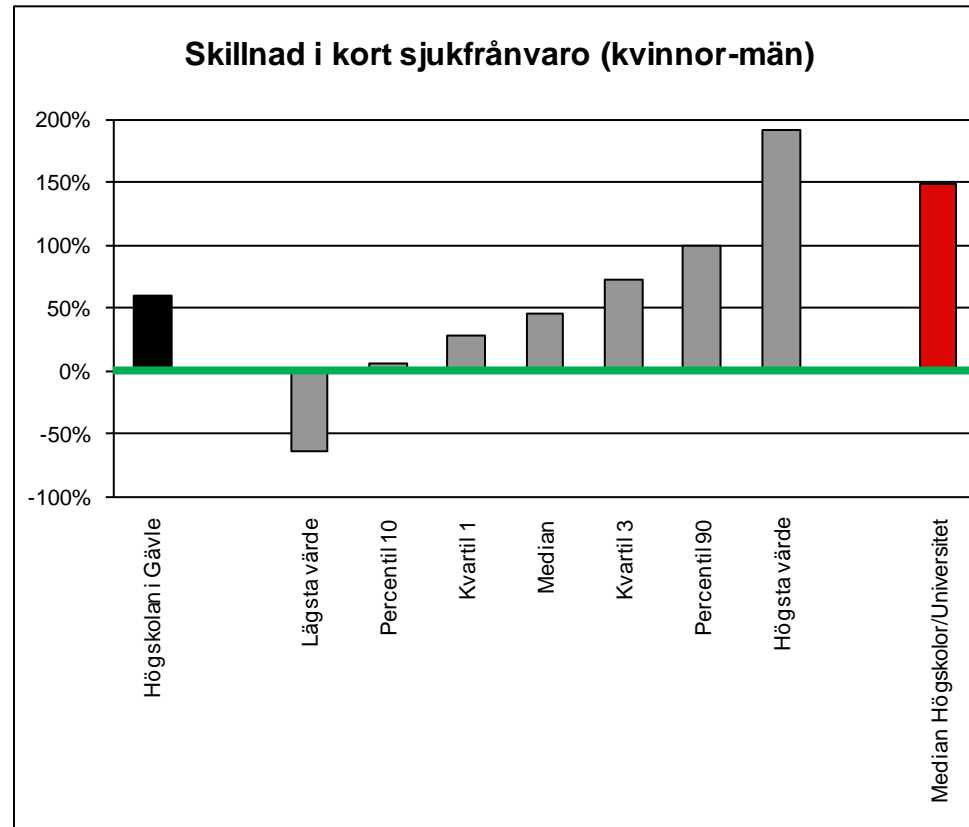


# Korttidsfrånvaro

Skillnad i kort sjukfrånvaro (kvinnor-män)

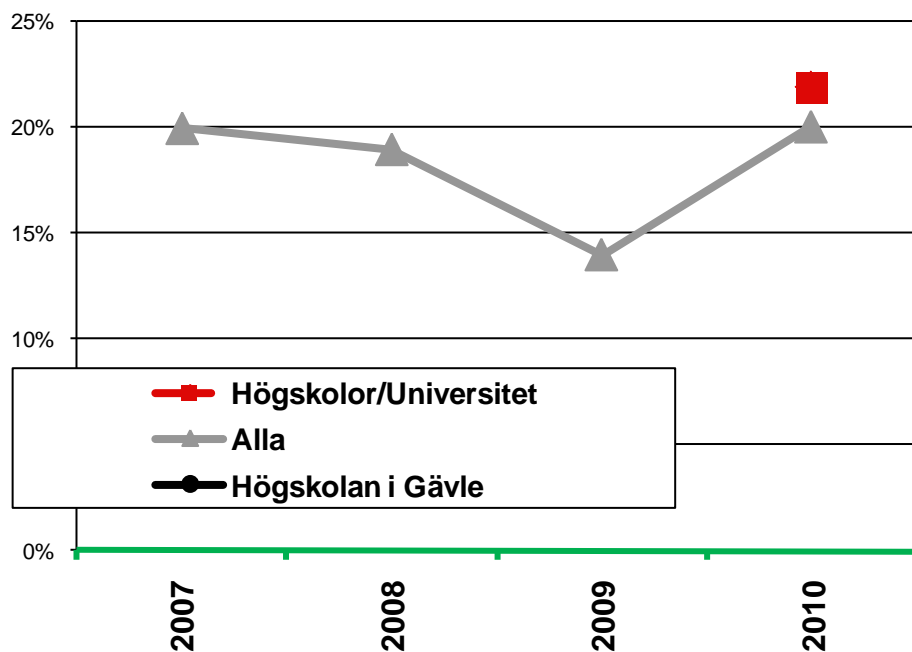


Skillnad i kort sjukfrånvaro (kvinnor-män)

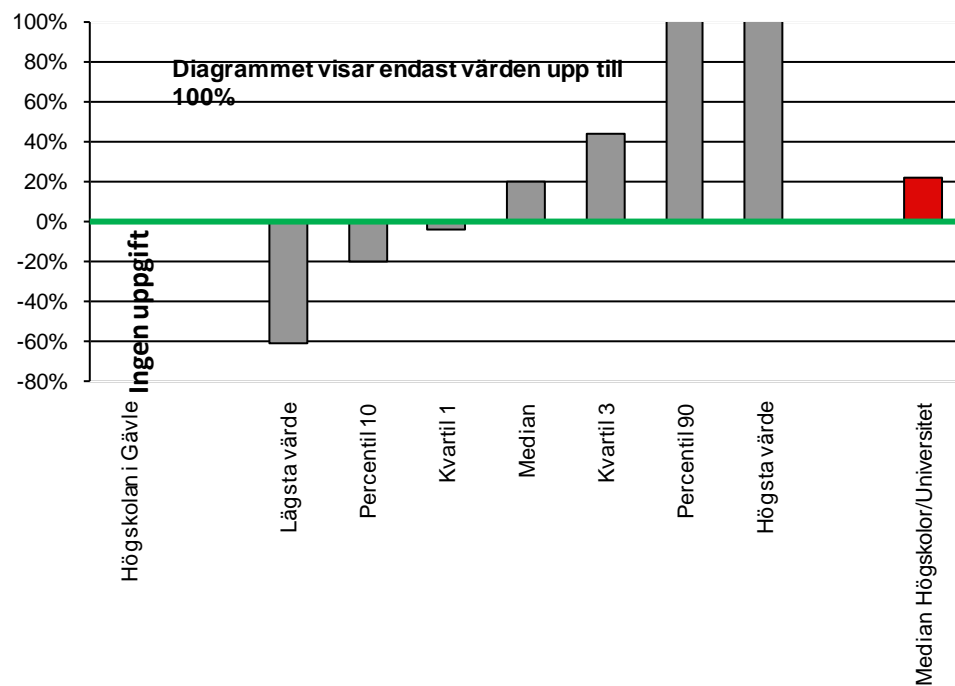


# Tidsuttag för vård av barn

Skillnad i uttag av tillfällig vård av barn (kvinnor-män)



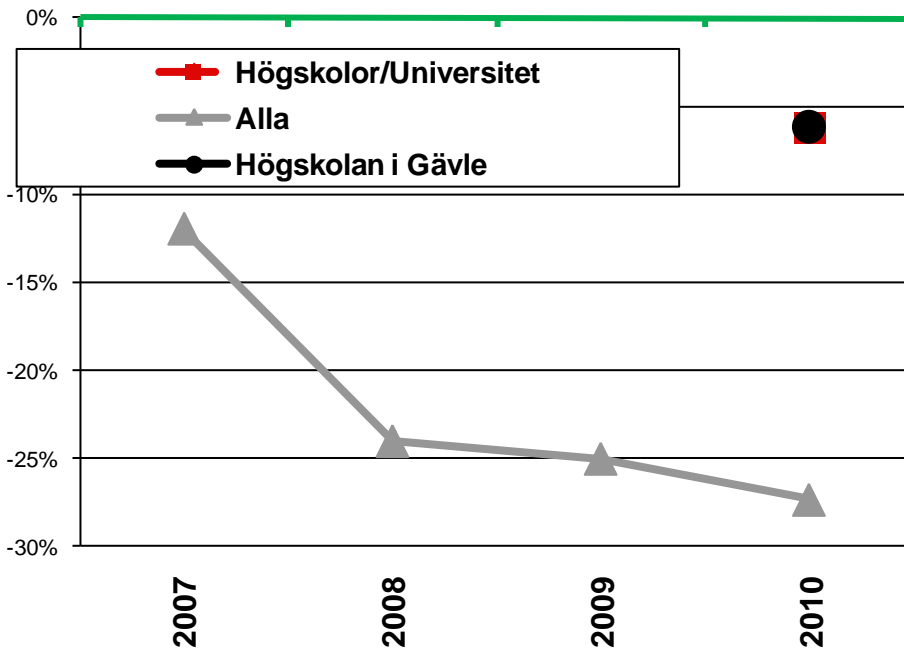
Skillnad i uttag av tillfällig vård av barn (kvinnor-män)



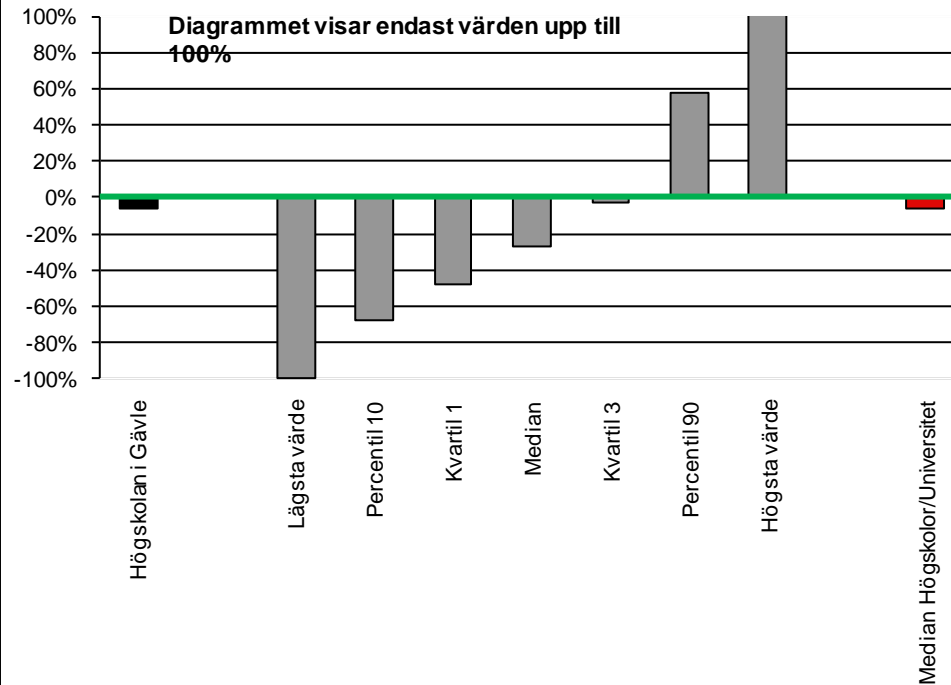


# Rapporterad övertid

Skillnad i rapporterad övertid (kvinnor-män)

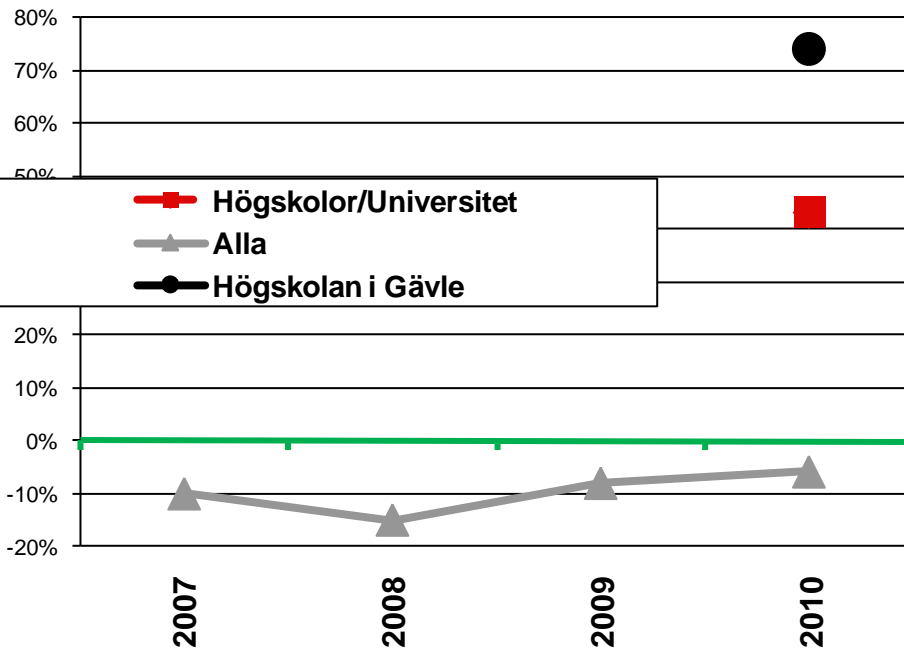


Skillnad i rapporterad övertid (kvinnor-män)

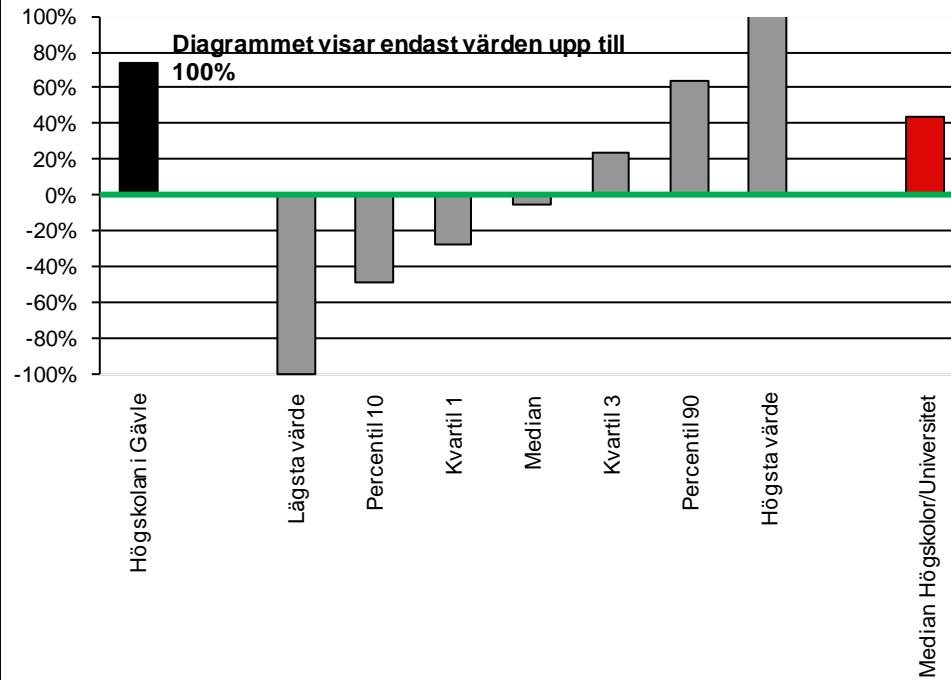


# Personalomsättning

Skillnad i andel kvinnor-män som slutat

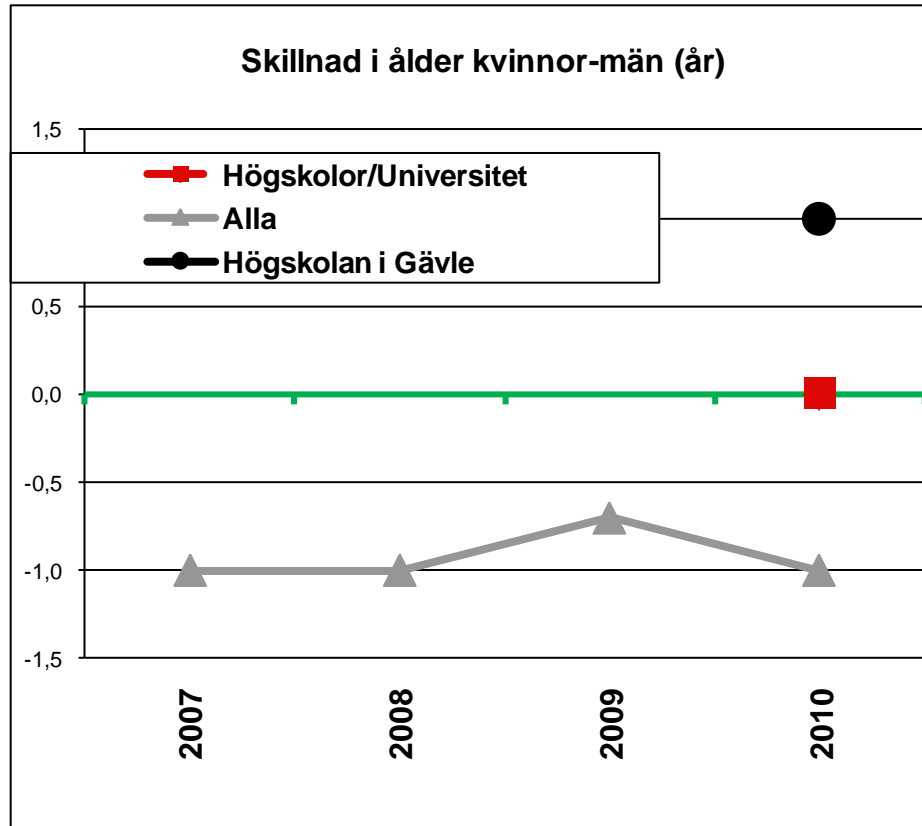


Skillnad i andel kvinnor-män som slutat

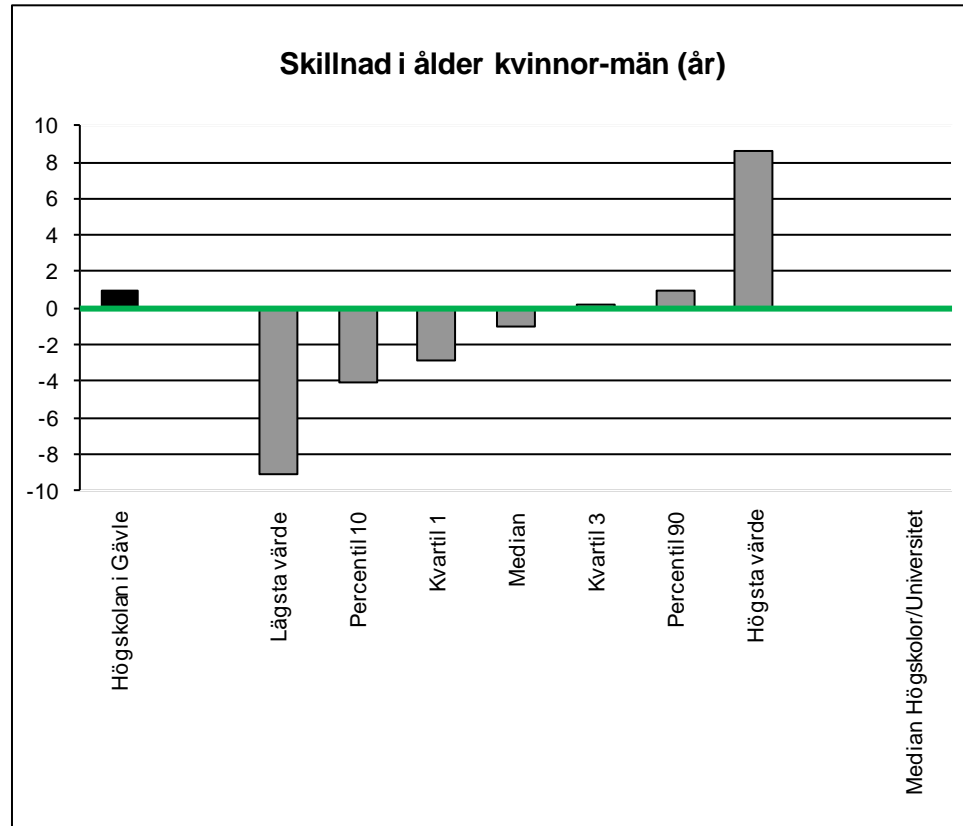


# Ålder

Skillnad i ålder kvinnor-män (år)



Skillnad i ålder kvinnor-män (år)

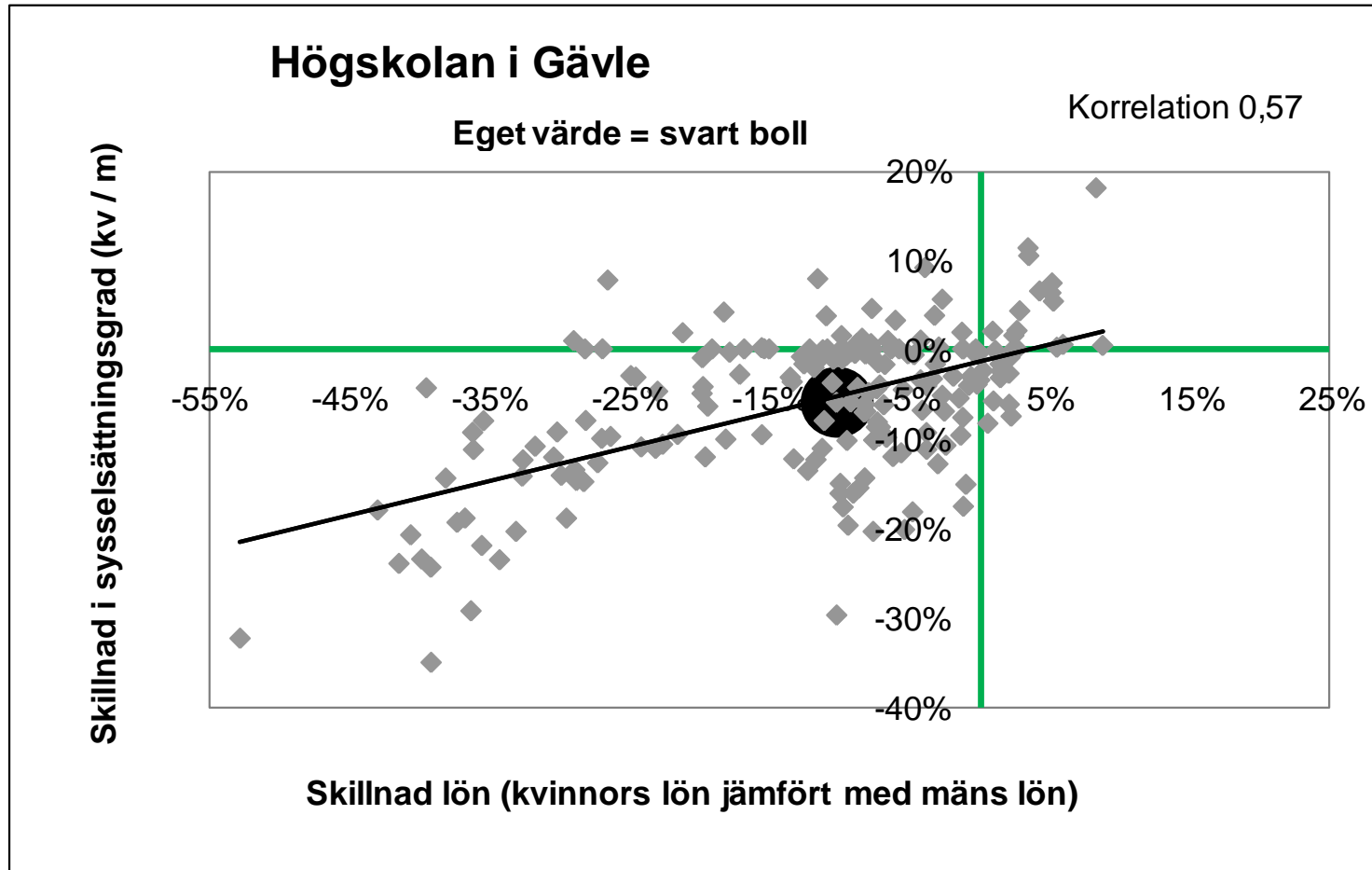


# Lärande nyckeltal

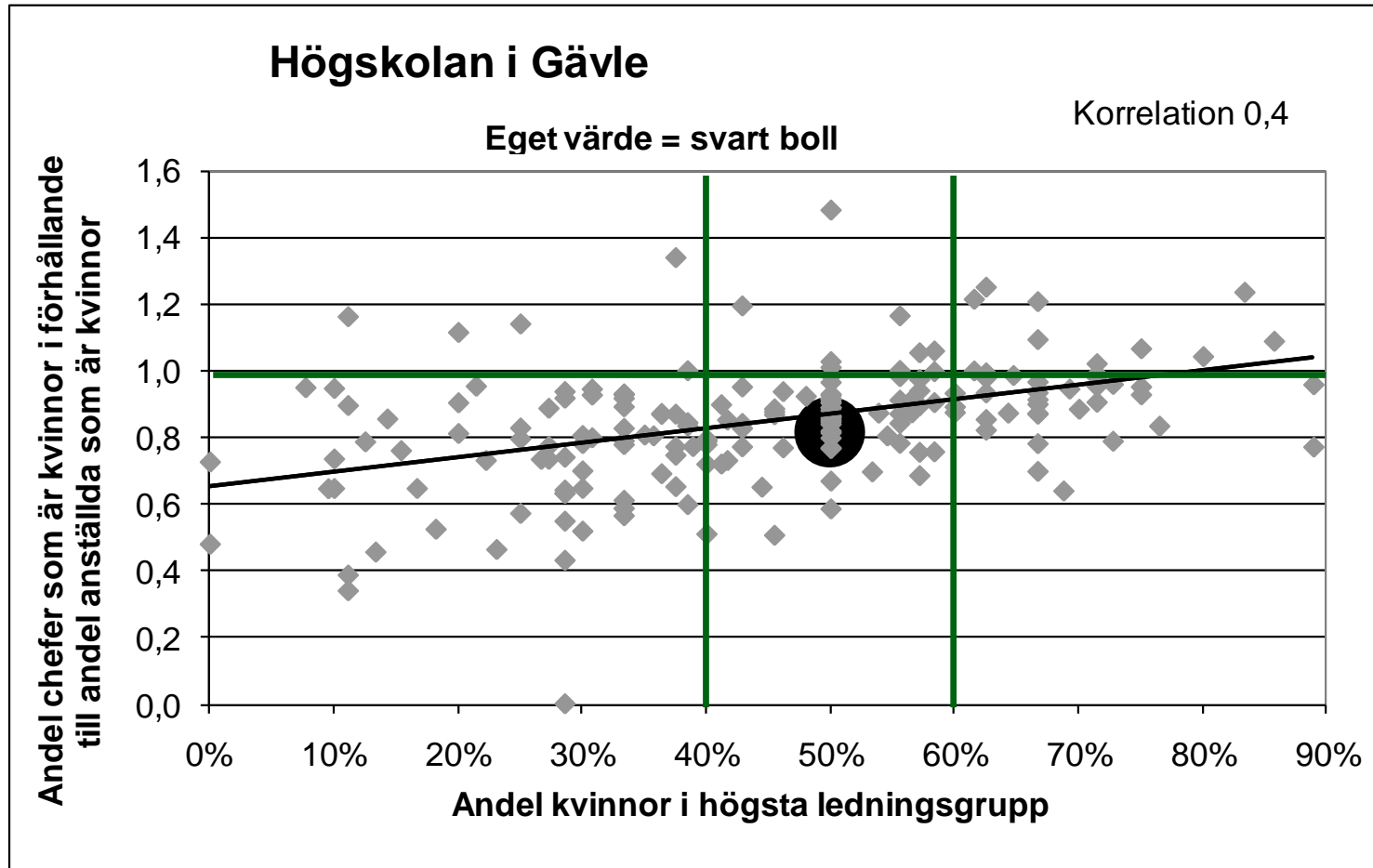
Det finns nyckeltal som  
tycks hänga ihop på  
något sätt.

Vad kan vi lära av  
samvariationerna på  
följande sidor?

# Lärande nyckeltal



# Lärande nyckeltal



# NyckeltalsInstitutet

**MÄT**  
**JÄMFÖR**  
**ANALYSERA**  
**AGERA**

# NyckeltalsInstitutet

**Att mäta, jämföra och  
analysera leder fram till  
fokusområden och  
valmöjligheter att agera  
eller ej.**

**Vilka val behöver nu göras?**