

Organisatorisk hållbarhet i flexibelt arbete

Ingela Eng, Doktorand (HIG)

Handledare: Annika Strömberg (HIG), Emmanuel Aboagye (NTNU), Eva Bergsten (HIG)

Samhällsutmaning

- Flexibla arbetsformer är gynnsamt för företag, samtidigt som det finns utmaningar beroende på företagets storlek och bransch.
- Tidigare forskning har visat att flexibla arbetsformer ökar innovationsförmågan hos små och medelstora företag (SMF).
- Hos SMF i Gävleborg kan innovationsförmågan stärkas genom samverkan mellan forskning och näringsliv.
- Vi behöver mer kunskap om hur vi ökar innovationsförmågan hos SMF samt skapa förutsättningar till att bli mer hållbara och attraktiva som företag.

Genomförande

Flexibla arbetsformer i förhållande till innovationsförmåga och resultat.
Intervjuer med chefer.



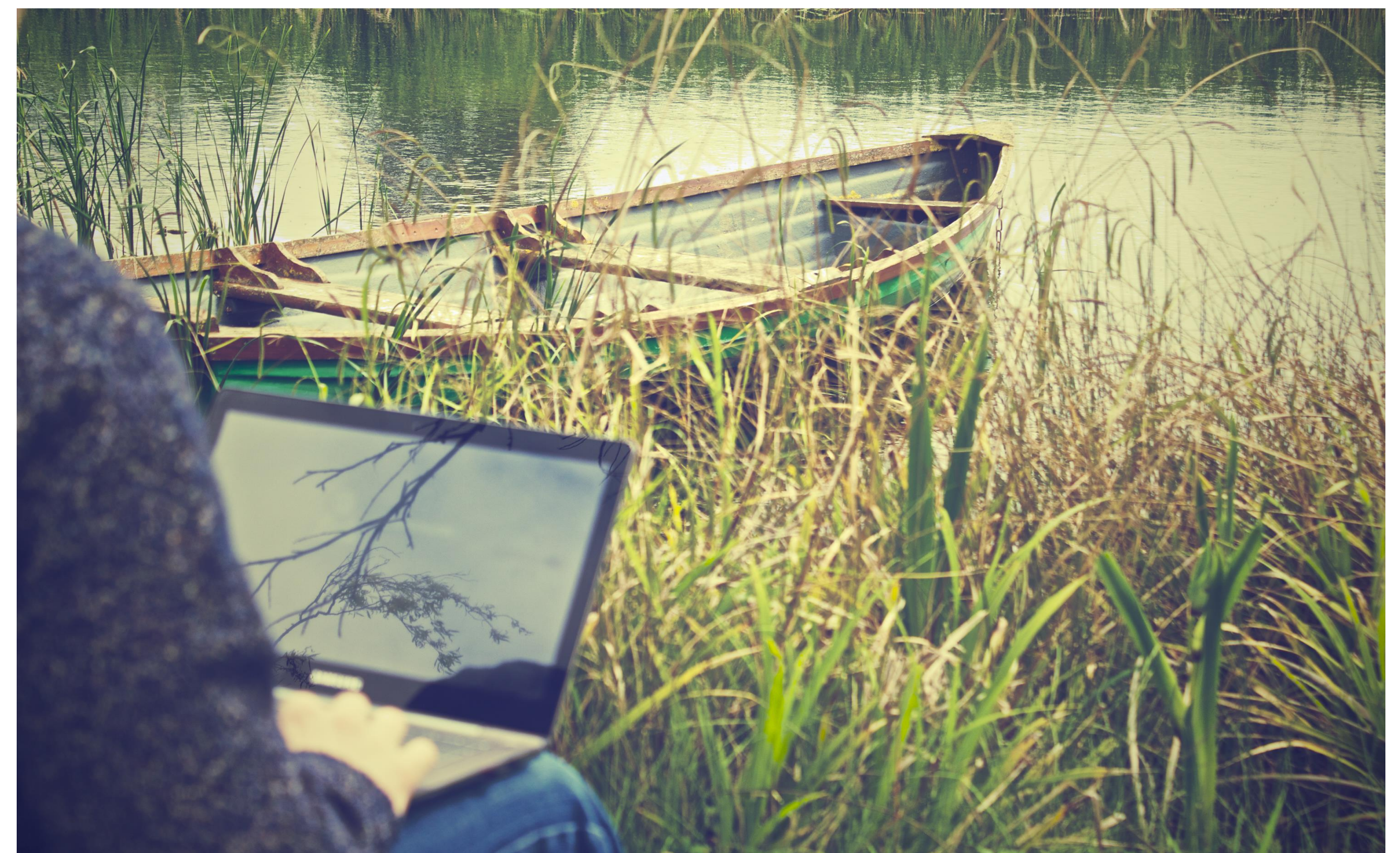
Flexibla arbetsformer i förhållande till hälsa, arbetsförmåga och produktivitet.
Intervjuer med anställda.



Studera sambandet mellan förändring i flexibla arbetsformer, psykosocialt säkerhetsklimat och hälsa.
Enkäter



Studera sambandet mellan flexibla arbetsformer och resultat.
Jämföra organisationer av olika storlek.



Det här fotot av Dave Meier licensieras enligt CCO1.0 Universal

Syfte

Undersöka företagens förutsättningar att skapa långsiktigt goda arbetsförhållanden och goda resultat på individ- och organisationsnivå.

Nytta med projektet

- **Teoretiska kunskaper** om utmaningar och möjligheter SMF har för att arbeta med flexibla arbetsformer för att attraktivitet och innovationsförmåga.
- **Praktiska rekommendationer** för tillämpning av flexibla arbetsformer i SMF.
- **Regional utveckling:** öka kunskapen och förmåga i Gävleborg att införa mer flexibla arbetsformer för ökad attraktivitet och innovationsförmåga.

Samverkan

Projektet är en del av en regional samverkan med SMF i Gävleborg samt näringslivsfrämjare Propell och Sandbacka Science Park.



Ingela Eng
ingela.eng@hig.se

Läs mer på vår hemsida!
Flexibel omställning för
hållbar innovation:

