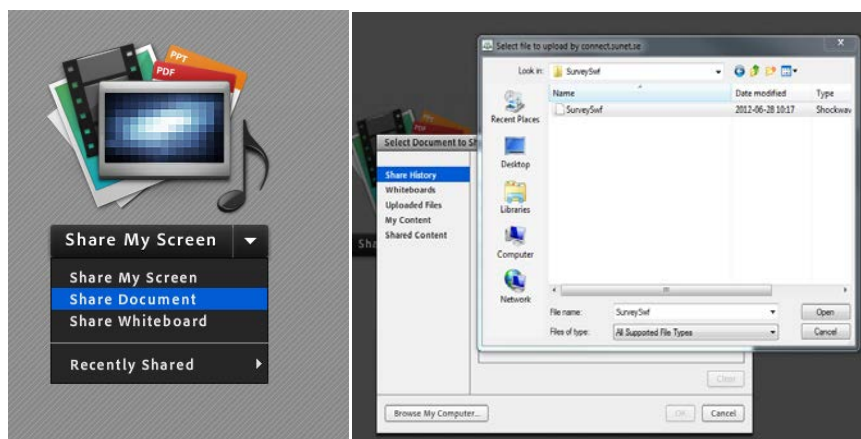


Enkäter/undersökningar i ditt Adobe Connect rum

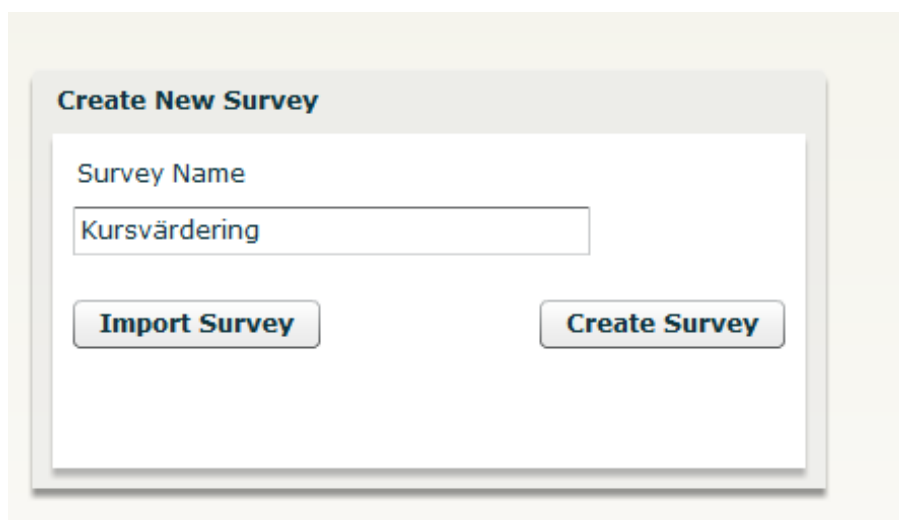
Med Survey SWF kan du skapa flera frågor för att göra undersökningar utan att behöva använda flera poll(enkät) pods. Du kan skapa enkäter med olika typer av frågor, såsom flervalsfrågor, sant/falsk eller Likert-typ för att göra möten mer interaktiva och informativa

Så här gör du:

1. Ladda ner SurveySwf.zip på din dator. Länk till nedladdning : <http://www.adobe.com/products/adobeconnect/feature-details/survey-swf.html> .Extrahera zip-filen som innehåller SurveySwf.swf (Flash-fil). Detta gör du genom att högerklicka på zip-filen och välja extrahera alla/Extract all.
2. Ladda sedan upp surveySwf.swf via Share pod > Share Document i ditt mötesrum.



3. Lägg sedan till ett namn för din enkät/undersökning i rutan Survey Name och tryck på Create Survey



4. Nu kan du börja skapa dina frågor för din undersökning via Add Questions, sedan trycker du bara på Open Survey för att skicka ut undersökningen till deltagarna i rummet. För att sedan delge deltagarna resultatet i undersökningen så gör du alla deltagare till presenters via Meeting > Manage Access & Entry > Auto-Promote Participants to Presenters.

Läs mer om SurveySwf :

<http://www.adobe.com/products/adobeconnect/feature-details/survey-swf.html>