

produktionslyftet

Att skapa uthållig konkurrenskraft
med Lean som grund
- effekter i 200 företag

Birgitta Öjmertz, Produktionslyftet
birgitta.ojmertz@swerea.se



Produktionslyftet är initierat av IF Metall och Teknikföretagen samt finansierat av Vinnova, Tillväxtverket och medverkande företag



produktionslyftet

*Vi arbetar med att utveckla företagens egen
förmåga att förbättra sin konkurrenskraft*



Produktionslyftet är initierat av IF Metall och Teknikföretagen samt finansierat av Vinnova, Tillväxtverket och medverkande företag



Varför finns Produktionslyftet?

- ❖ **Sverige måste ligga i täten när det gäller produktion**
 - ✓ Exporten motsvarar cirka 45 % av BNP och finansierar vår välfärd
 - ✓ Varor ca 70 % av exportinkomsterna, varav 38 % verkstadsprodukter
 - ✓ Höga löner, god välfärd och en öppen ekonomi kräver konkurrenskraft
- ❖ **Företag behöver utveckla sig snabbare**
 - ✓ Förändringstakten ökar
 - ✓ Ständigt hårdnande konkurrens
 - ✓ Krav på att ligga före – det räcker inte att reagera på det som händer
- ❖ **Vi behöver ta till vara styrkor och lära av andra**
 - ✓ God baskunskap, bra kommunikation, lojalitet, arbetsfred
 - ✓ Behöver bli mer kundorienterade, mer flexibla och snabbare

produktionslyftet

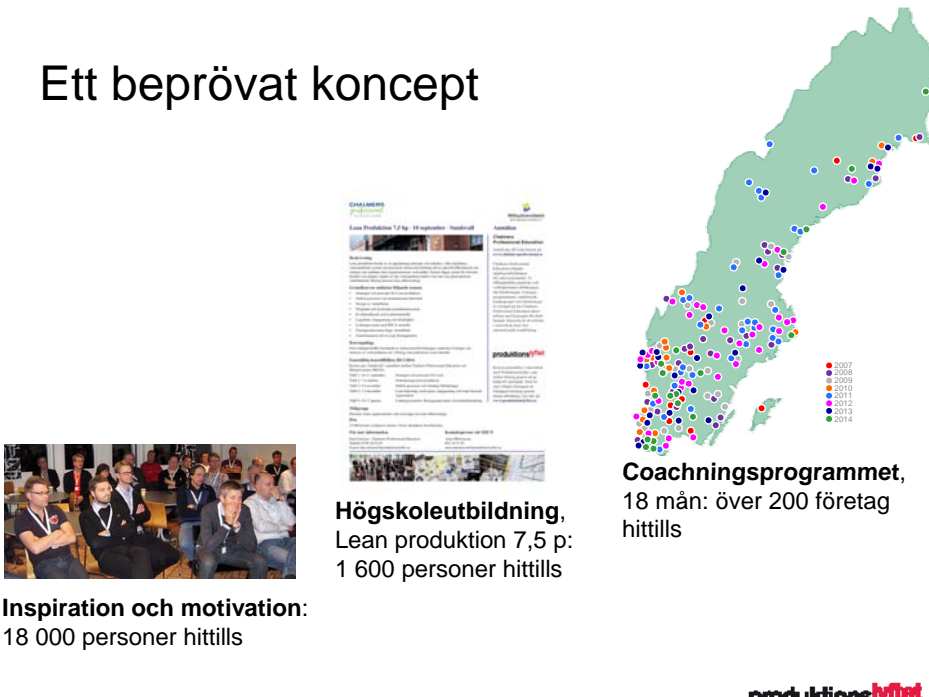
En sammanhållen nationell verksamhet som utvecklar företagens och medarbetarnas förändringsförmåga

- ❖ **Drivkraft i åtta regioner**
 - ✓ Samverkan mellan lärosäten, IUC:er, institut, Teknikföretagen, IF Metall, andra regionala aktörer och företagsnätverk
 - ✓ Regionala styrgrupper och projekt utifrån regionens behov och förutsättningar
- ❖ **Nationell kvalitetssäkring, utveckling och koordinering**
 - ✓ Kvalitetssäkring, metodstöd, motivationsarbete, samordning och support för regionala insatser



produktionslyftet

Ett beprövat koncept



Högskoleutbildning,
Lean produktion 7,5 p:
1 600 personer hittills

Coachningsprogrammet,
18 mån: över 200 företag
hittills

Inspiration och motivation:
18 000 personer hittills

produktionslyftet

Den sneda vågen – dokumenterad effekt!

Fas 1 → **Fas 2** → **Fas 3** →

Samsyn & drivkraft

Förbättring på bred front

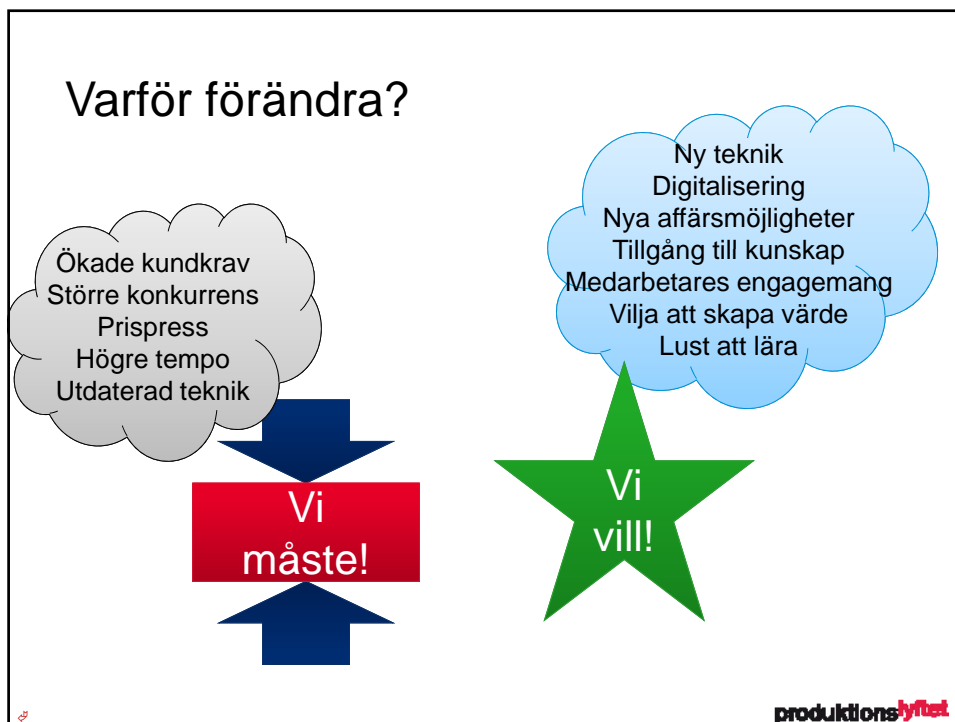
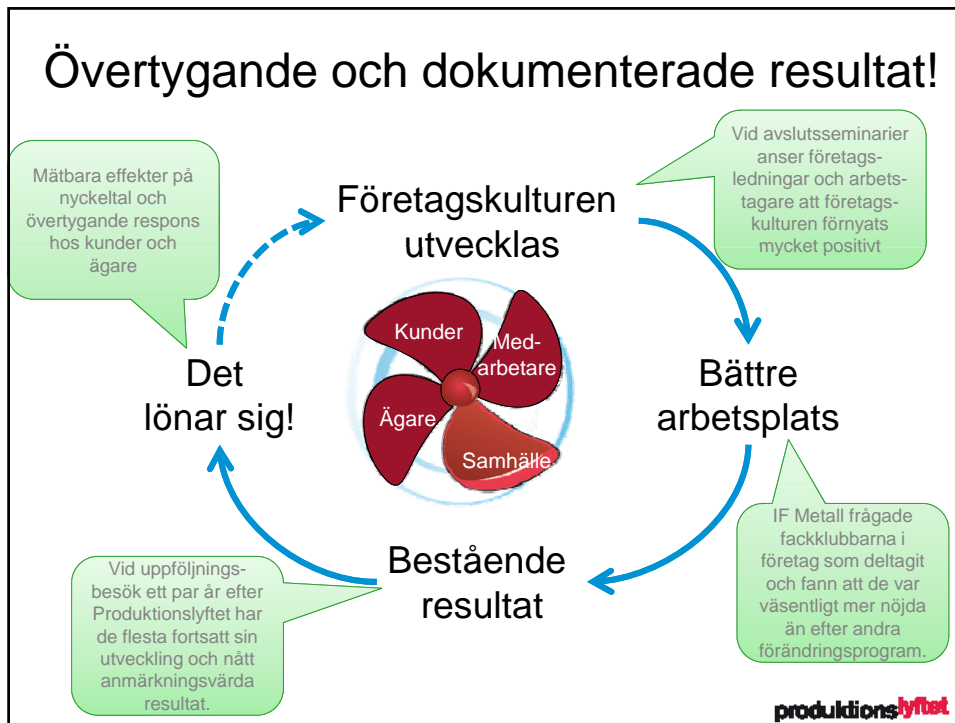
Ett par år efter medverkan ser nästan alla svarande **en stark och bestående förbättring** och anser att de blivit

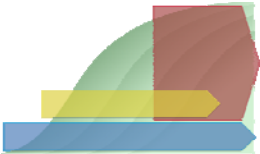
- **Bättre på att lära**
- **Bättre på att förändra**

2/3 anger "stor förbättring"

Start 6 12 18 mån

produktionslyftet

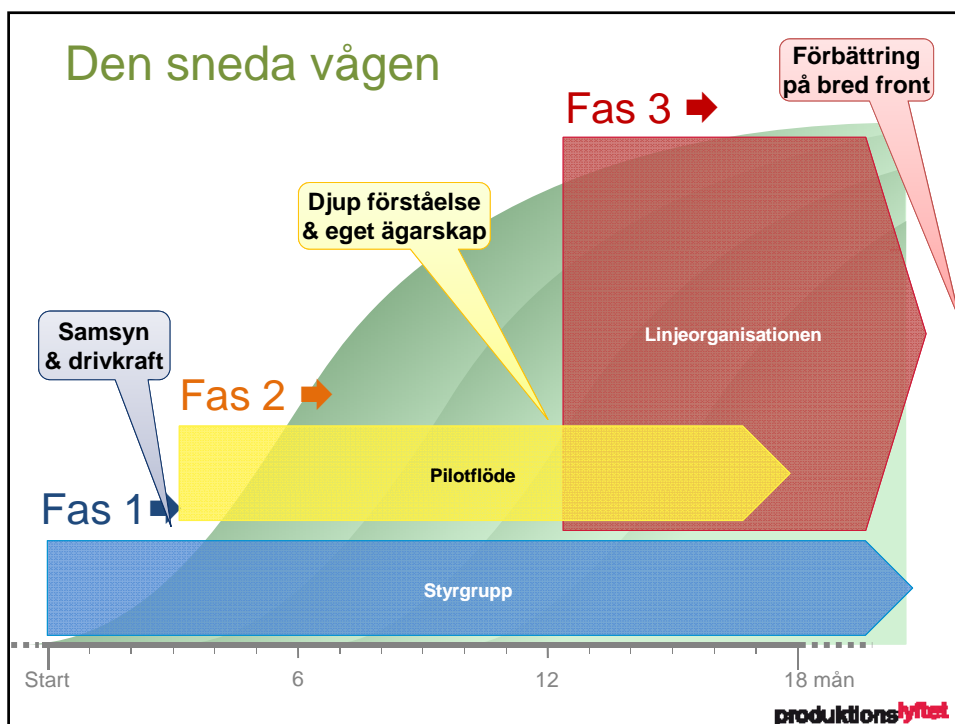


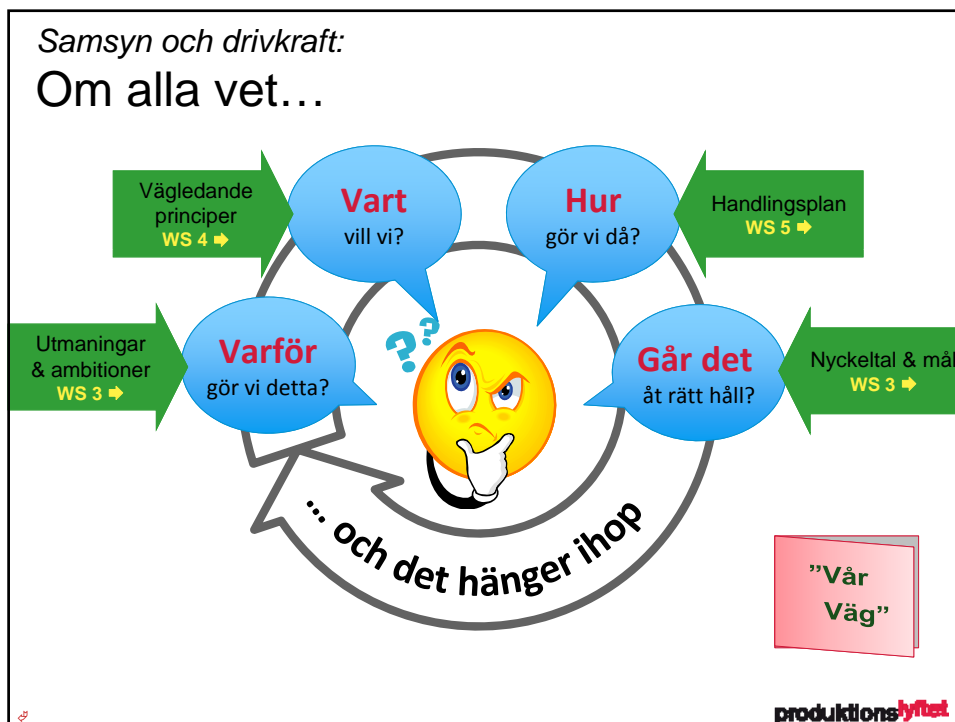
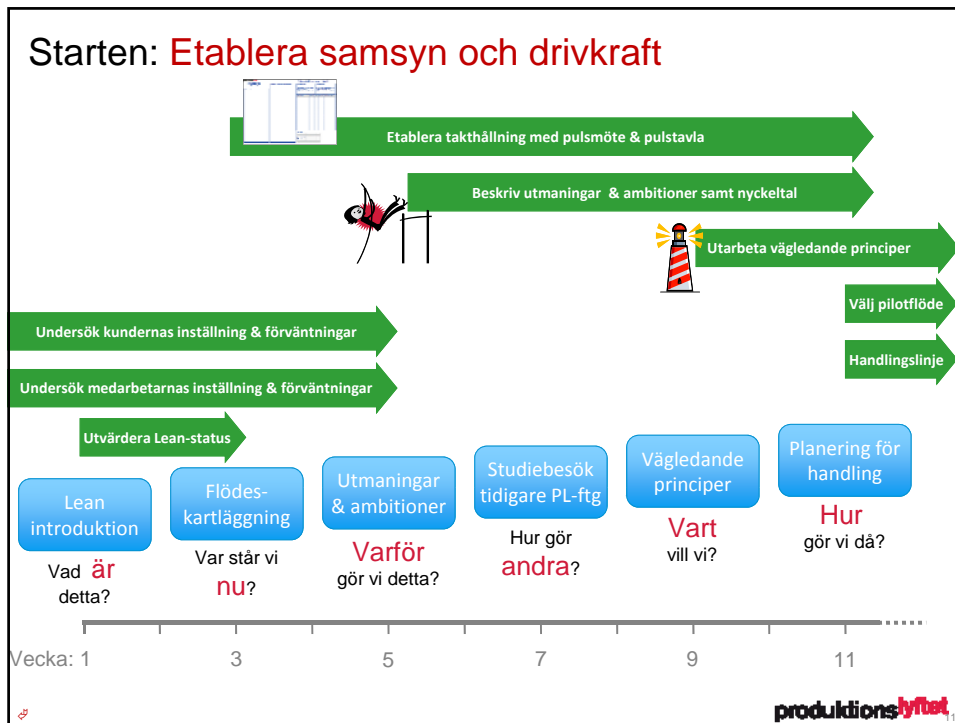


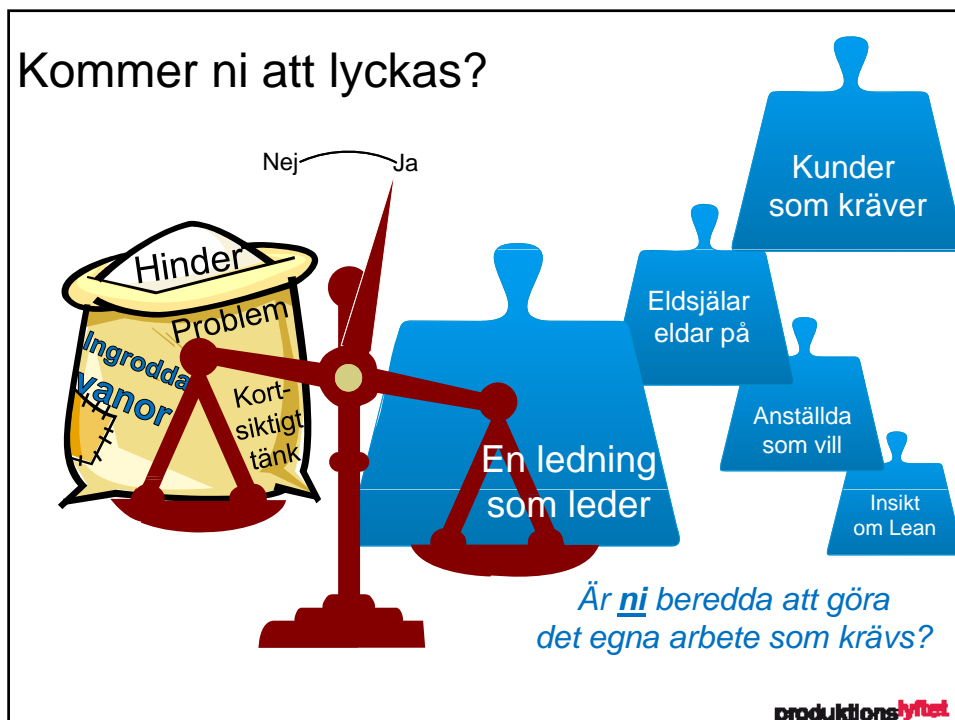
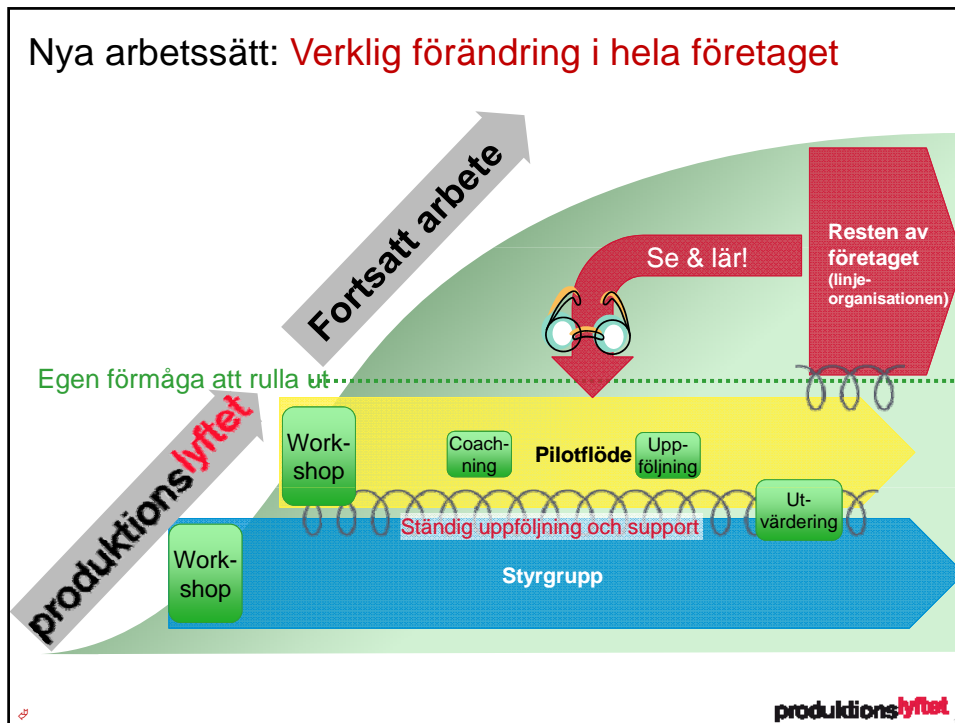
En 18 månaders förändringsresa

Något om metod och förutsättningar

produktionslyftet







Exemplet Öhlins Racing: Starten för en kulturförändring

Artikel 2015-09-24

- ❖ Genom arbetet etablerades en plattform, eller nya förutsättningar, för en medvetenhet hos alla.

Medarbetarna har idag en helt annan förståelse ... ett engagemang på annan nivå – tidigare var arbetssystemet något abstrakt, alla väntade på att någon skulle komma och berätta vad de ska göra. Detta är helt förändrat.

Även ledningen har nu en mycket större förståelse vilket skapar goda förutsättningarna för nästa steg

- ❖ Ökad produktion på mindre yta. Produktiviteten är högre och genomloppstiden har sänkts från 16 dagar till 4 dagar.
- ❖ Från fackligt håll har Öhlins Lean-satsning fått ett mycket gott mottagande. Med på hela resan och uppskattar tillvägagångssättet att fokusera på medarbetarna.



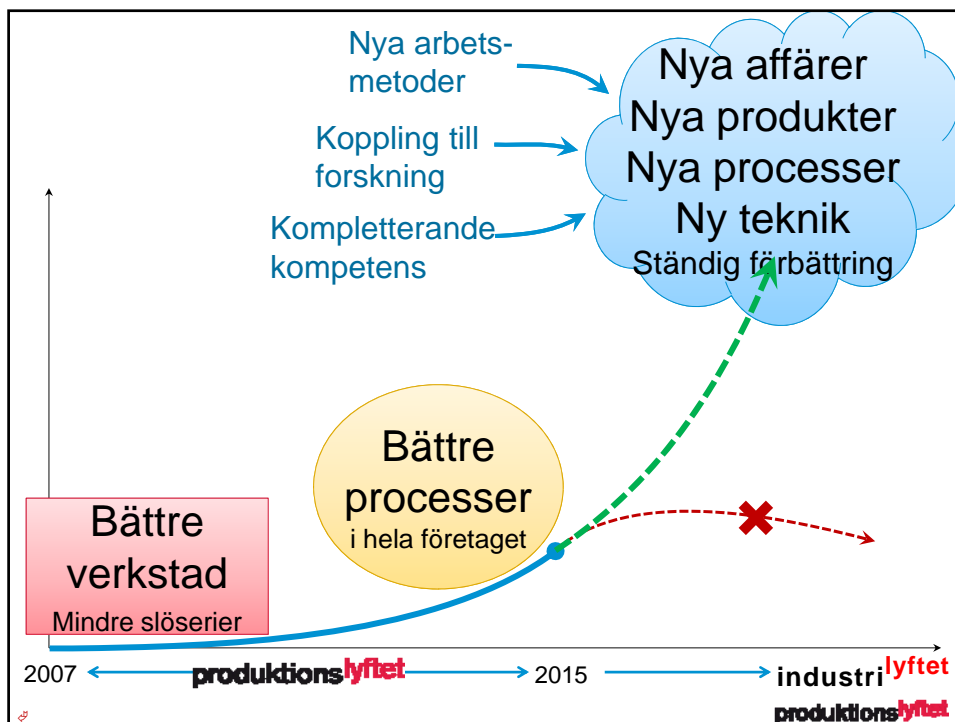
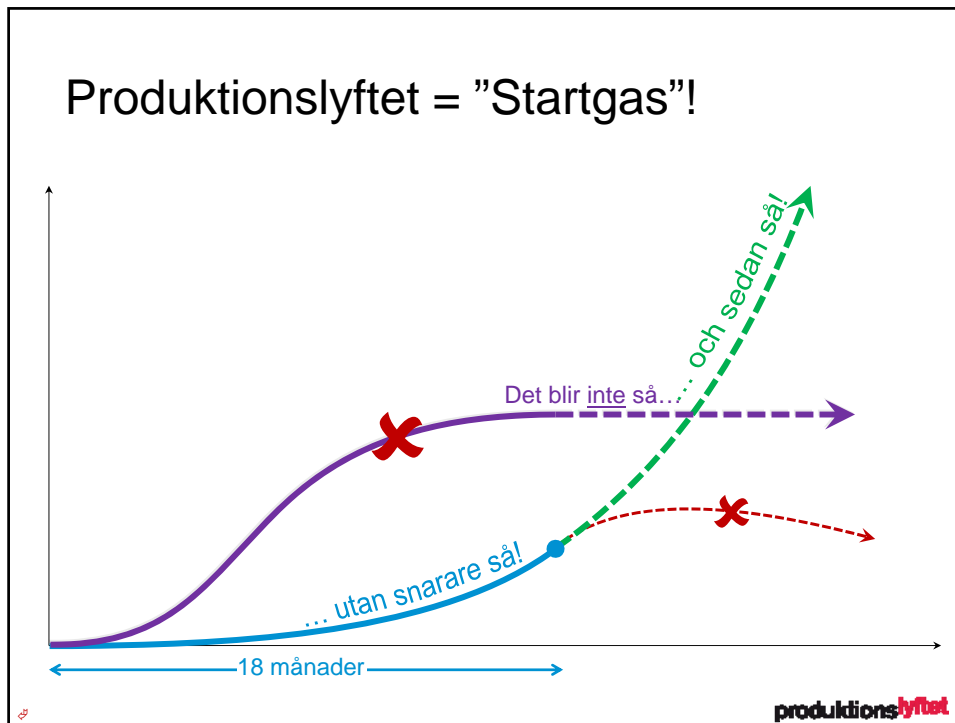
produktionslyftet

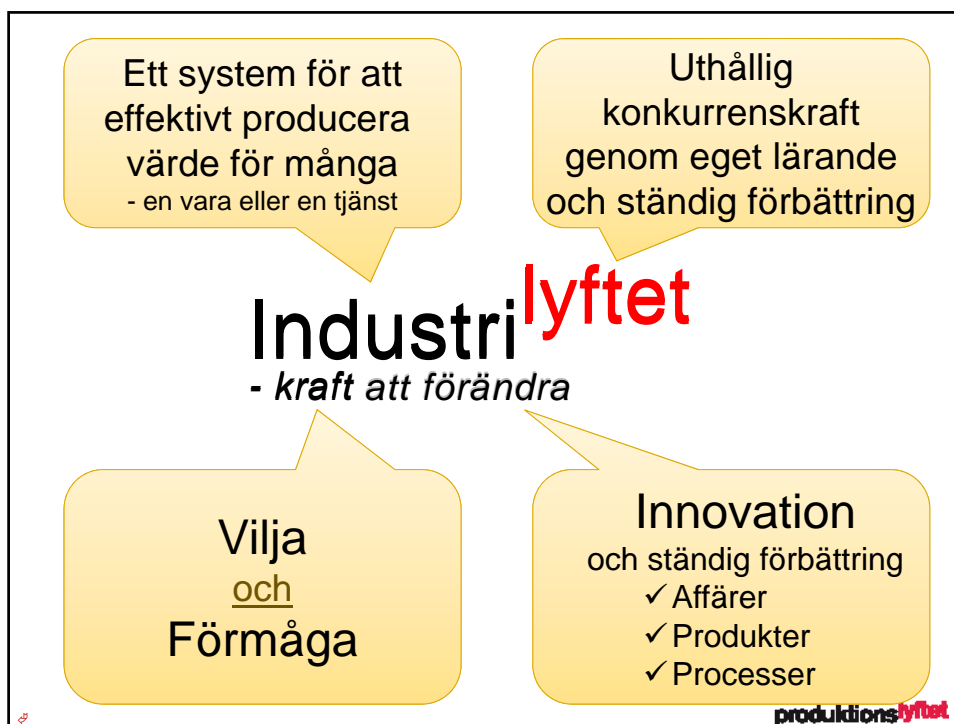
Produktionslyftet håller fast vid en linje!

- 1. Frigör företagets egna förmågor**
– Utmana och bygg tillsammans kompetens och drivkraft
- 2. Tänk och agera långsiktigt**
– Följ en linje för bestående förbättring
- 3. Ta tillvara olikheter och mångfald**
– Visa respekt för alla, involvera brett
- 4. Var öppen och lär av andra**
– Ta till vara erfarenheter och var nyfiken
- 5. Använd gemensamma arbetsätt**
– Följer en metod men förbättra den ständigt
- 6. Lär genom att göra**
– Utmana, mät, experimentera, reflektera och förbättra ständigt
- 7. Lev som vi lär**
– Tillämpa själv vad vi lär ut



produktionslyftet





This section features two photographs at the top: a large group of people standing outdoors in front of a brick building, and a smaller group of people in business attire standing indoors in front of a red structure. Below the photos is the website address www.produktionslyftet.se in red text. At the bottom center is a close-up photograph of hands holding a green and silver compass over a map. The logo 'produktionslyftet' is located in the bottom right corner of this section.